



* 84 hores: 6h/setmana

* 42 hores: 3h/setmana

* 28 hores: 2h/setmana

AC Arquitectura i Comunitat

- **Programes residencials i productius:** co-working, co-living, correccions tipològiques, programes col·lectius i individuals, cooperació, habitatge, processos participatius, etc.
- **Lleure i cultura:** equipaments multifuncionals, nous espais per a l'educació, etc.

AT Arquitectura i Territori

- **Ciutat i mobilitat:** espai públic, centre-perifèria, xarxes de transport i planificació territorial, història de la forma urbana, gestió del sòl i normatives, economia social i urbana, anàlisi econòmic i viabilitat de l'urbanisme, urbanisme col·laboratiu, teixits urbans informals, urbanisme de les xarxes, etc.
- **Paisatge i hàbitat:** geografia i medi, hàbitat natural i artificial, parcs urbans i metropolitans, etc.

AR Arquitectura i Reutilització

- **Reprogramació:** estratègies d'ocupació, re-ús, superposició, etc.
- **Intervenció de rehabilitació o restauració:** intervenció en el patrimoni, tècniques de rehabilitació, millora de parcs edificats i regeneració urbana, aixecament de plànols, diagnòsi, teories de restauració, tècniques de simulació i càlcul estructural, etc..

AE Arquitectura i Emergència climàtica

- **Hàbitat urbà sostenible:** ciutat, paisatge i ecosistemes, metabolisme urbà, comunitats sostenibles, etc.
- **Sistemes tecnològics:** nous materials, sistemes actius i passius, façanes i filtres, estratègies modulars, industrialització, confort ambiental, energies renovables, etc.

TT 2022-23
TT - 01 - 000

LAC I

Laboratori d'Arquitectura Computacional

TT 2022-23
TT - 01 - 000

Equipaments híbrids

Construccions en fusta en
centres urbans europeus

TT 2022-23
TT - 01 - 000

L'espai públic com projecte urbà

TT 2022-23
TT - 01 - 000

Arquitectura i re-invenció

TT 2022-23
TT - 01 - 000

TTAC

Arquitectes de capçalera

TT 2022-23
TT - 01 - 000

Projecte urbà i paisatge

TT 2022-23
TT - 01 - 000

LAC II

Laboratori d'Arquitectura Computacional

TT 2022-23
TT - 01 - 000

Regeneració urbana i rehabilitació sostenible

TT 2022-23
TT - 01 - 000

Habitatge Col·lectiu Contemporani

Noves maneres d'habitar

TT 2022-23
TT - 01 - 000

Infraestructura RRR

TT 2022-23
TT - 01 - 000

Arquitectures en el parc metropolità

TT 2022-23

TT - 1r s - Matí

LAC I

Laboratori d'Arquitectura Computacional

LAC I

Laboratori d'Arquitectura Computacional I
Protocols de Disseny Computacional

• Professorat:

Taller i Coordinació - Carles Sala + Relja Ferusic (DPA)

Mediació - Antoni Ortí (DTA)

Seminari - Lluís Giménez-Mateu + Salvador Gilabert (DRA)

• Departaments implicats:

DPA + DTA + DRA

• Àrea temàtica i subàrea:

AE - Sistemes Tecnològics / Eines de Disseny i Producció Digital

• Quadrimestre i torn:

1er Quadrimestre – Matins

• BREU DESCRIPCIÓ:

Es proposa un curs que transita del Disseny Computacional a la Fabricació Digital, de l'experimentació al prototipat. El punt de partida del projecte serà la computació a través de la definició geomètrica i la informació del material.

-TALLER:

LABORATORI D'ARQUITECTURA COMPUTACIONAL I

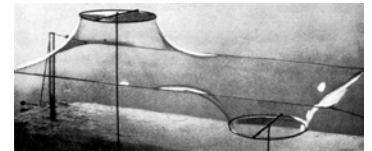
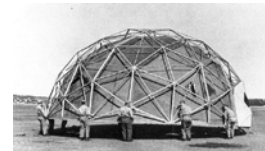
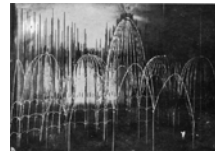
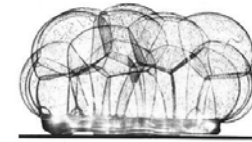
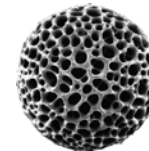
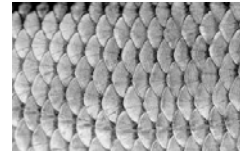
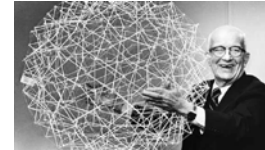
Workshop

Projecte

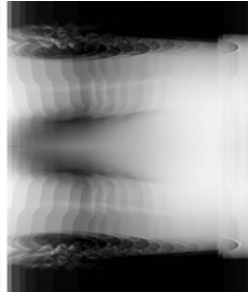
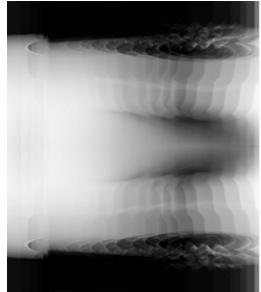
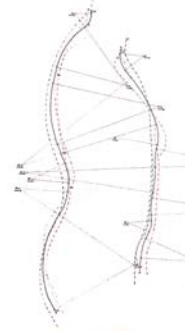
-SEMINARI:

PROTOCOLS DE DISSENY COMPUTACIONAL

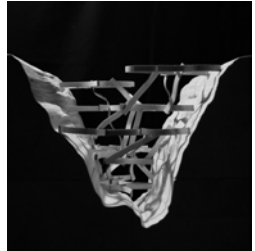
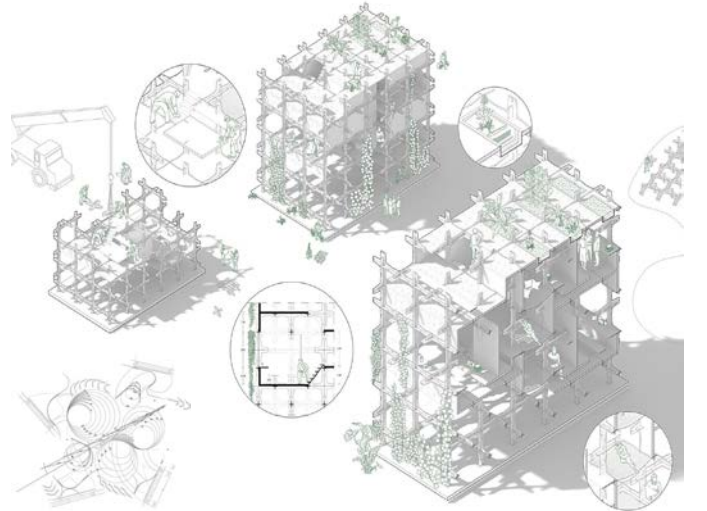
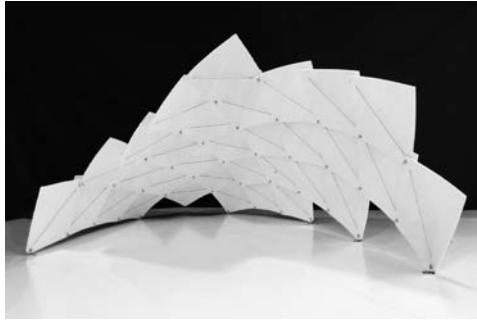
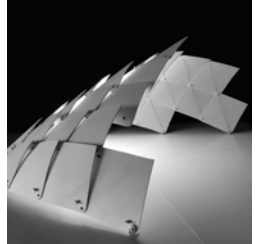
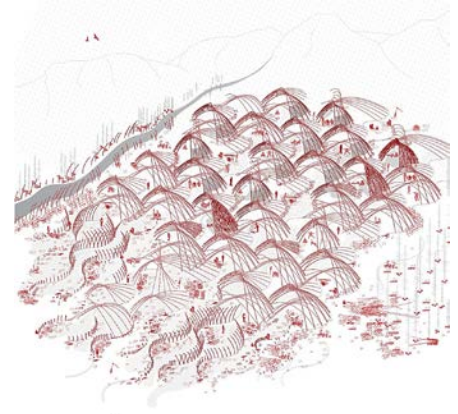
Eines de Disseny Computacional i intro a la Fabricació Digital



workshop



projecte

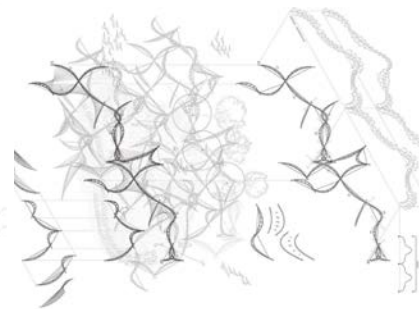
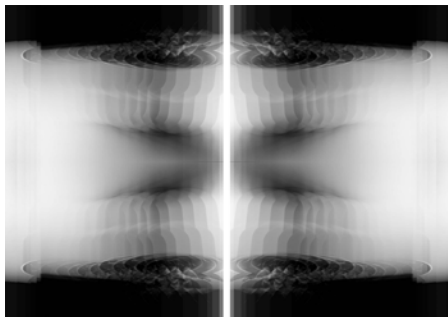
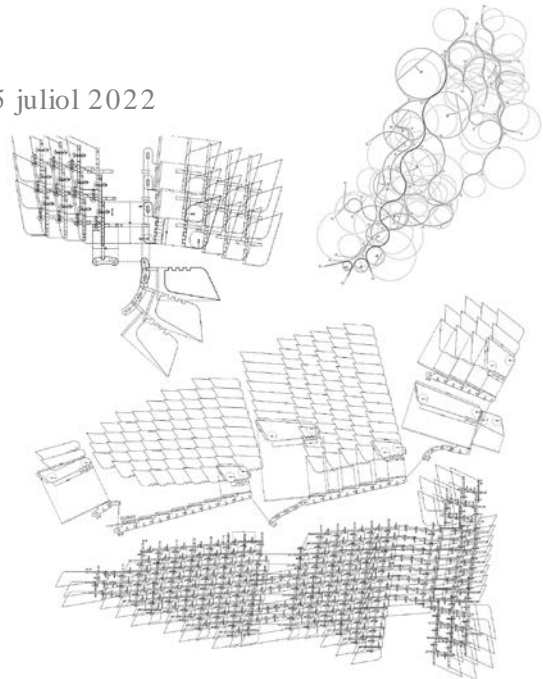


TT 2022-23

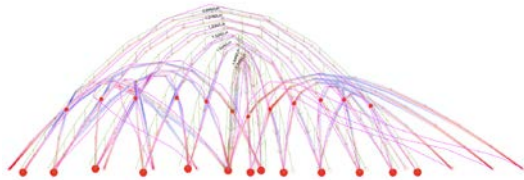
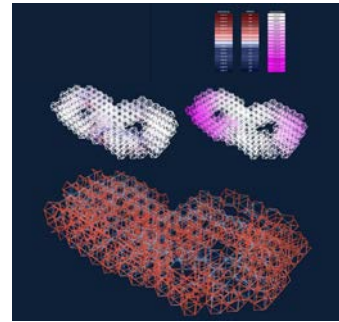
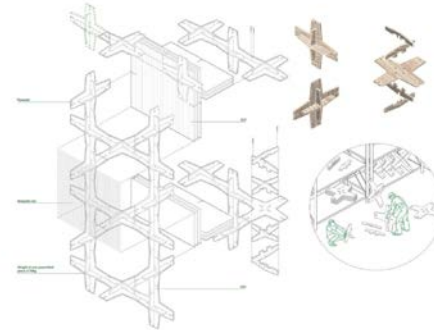
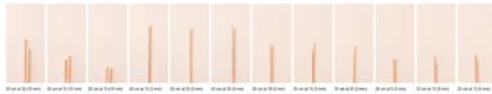
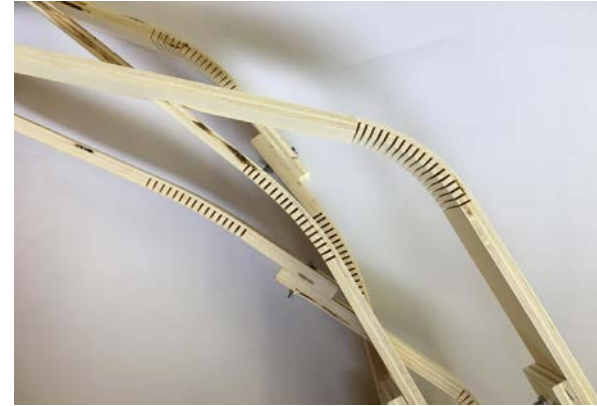
Jornada de presentació 5 juliol 2022

ETSAB Escola Tècnica Superior d'Arquitectura de Barcelona

seminari



tècnica





TT 2022-23

TT - 1r s - Matí

Equipaments híbrids

Construccions en fusta en
centres urbans europeus

Equipaments híbrids: construccions en fusta en centres urbans europeus

- **Professorat:**

Taller: Oscar Linares (co-coord), Jordi Ros (co-coord), Carolina Beuter

Seminari: Albert Albareda (coord), Àlex Gallego

- **Departaments implicats:**

Projectes Arquitectònics + Tecnologia de l'Arquitectura

- **Àrea temàtica i subàrea:**

AC | Arquitectura i Comunitat: equipaments multifuncionals

AR | Arquitectura i Reutilització: reprogramació

AE | Arquitectura i Emergència climàtica: sistemes tecnològics

- **Quadrimestre i torn: 1Q, Matí**

- **BREU DESCRIPCIÓ:**

-**TALLER:** El projecte s'entén com una síntesis de tres escales de treball que es desenvolupen paral·lelament: la urbana (1/2000), la programàtica (1/20) i la tecnològica (1/20). Es desenvoluparà un programa relacionat amb els recintes firals reaprofitant una gran nau que es va utilitzar com a magatzem de fusta a la zona portuària de Houtveemloods Amsterdam.

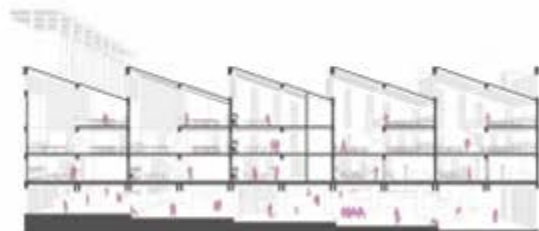
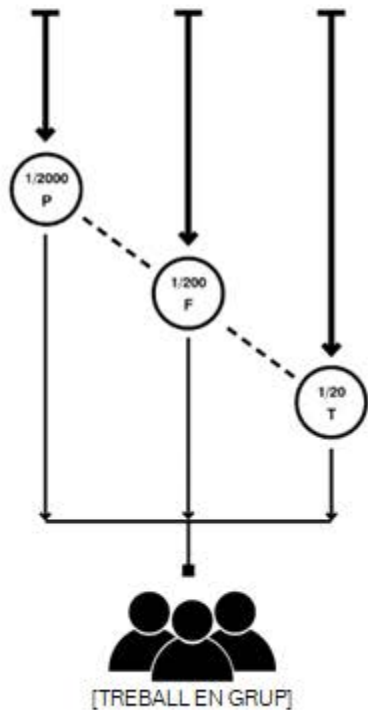
-**SEMINARI:** El seminari dona recolzament tècnic (estructural i constructiu) a la proposta, que es desenvoluparà en fusta i que parerà especial atenció al desenvolupament constructiu de les envelopants energètiques.



MÈTODE
CONVENCIONAL



MÈTODE
ARQUITECTURAL I TECNOLOGIA



PROJECTE I LLOC

1/2000

 Academy of Architecture
Amsterdam University of the Arts

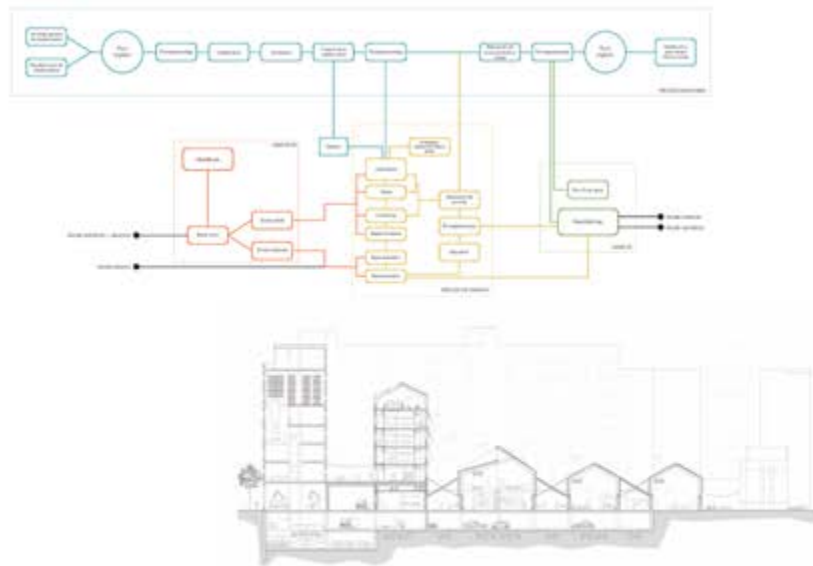
✘ City of
✘ Amsterdam



PROJECTE I PROGRAMA

1/200

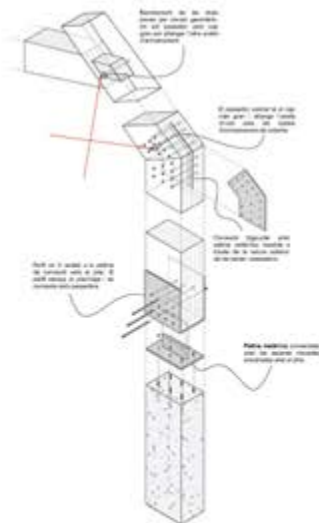
[re]programació | RECINTE FIRAL URBÀ



PROJECTE I TÈCNICA

1/20

FUSTA | Estructura + Envolupant Energètica
Anàlisi Estat actual + Proposta



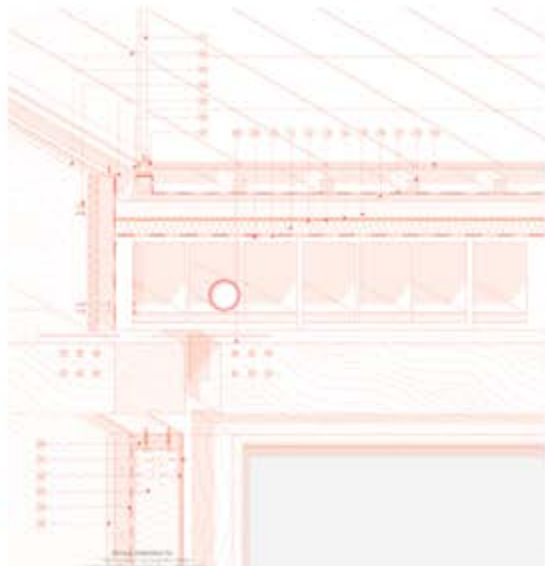
PROJECTE I TÈCNICA | SEMINARI

1/20

Edificis Referents de fusta + Detalls



Textual content, likely technical specifications or project notes, partially obscured by a large architectural drawing.



TT 2022-23

TT - 1r s - Matí

L'espai públic com projecte urbà

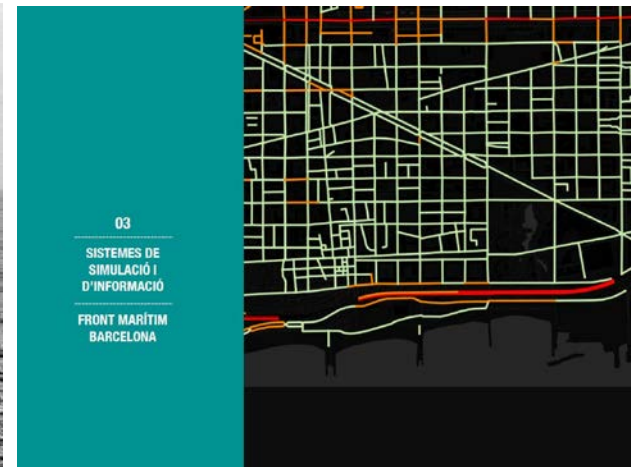
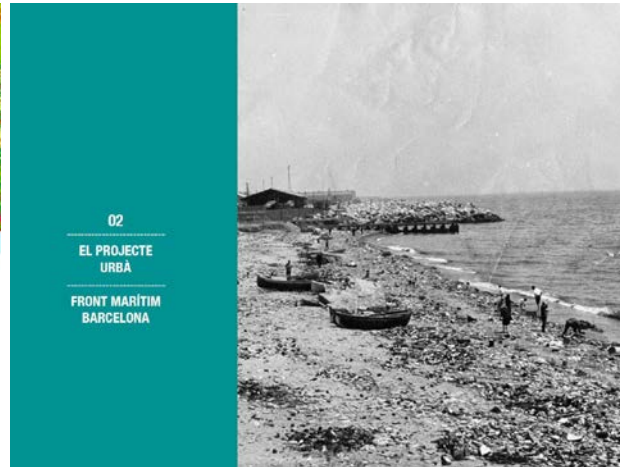
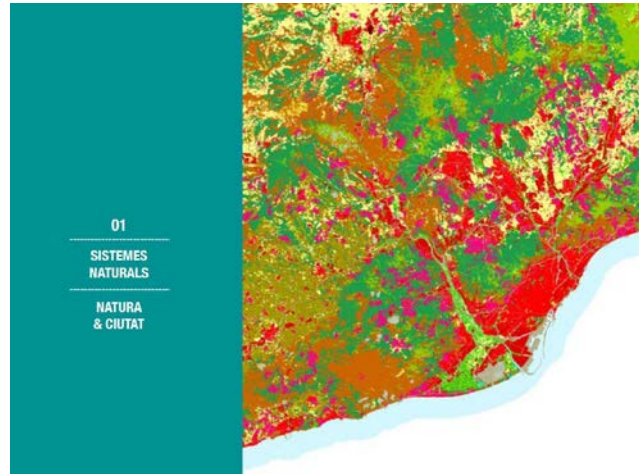
Espai públic com a projecte urbà + La representació com a eina del projecte urbà

- **Professorat** : Manuel Ruisánchez, . Olga Felip , Ernest Redondo.
- **Professorat Seminari**, Pilar García Almirall, Ernest Redondo.
- Departaments implicats: Urbanisme i Ordenació del Territori, Projectes Arquitectònics, Tecnologia per l'Arquitectura, representació Arquitectònica,
- Àrea temàtica i subàrea: Projecte Urbà-Paisatge
- Quadrimestre i torn: Q1, matins
- BREU DESCRIPCIÓ:

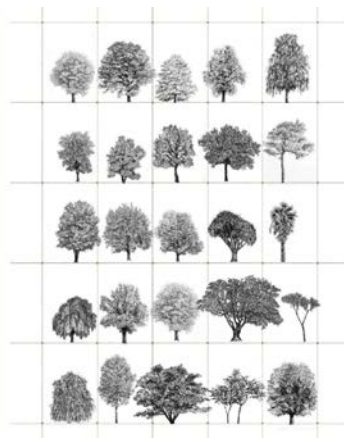
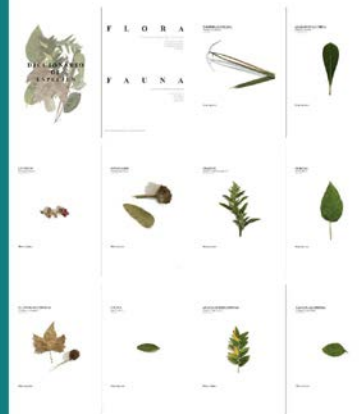
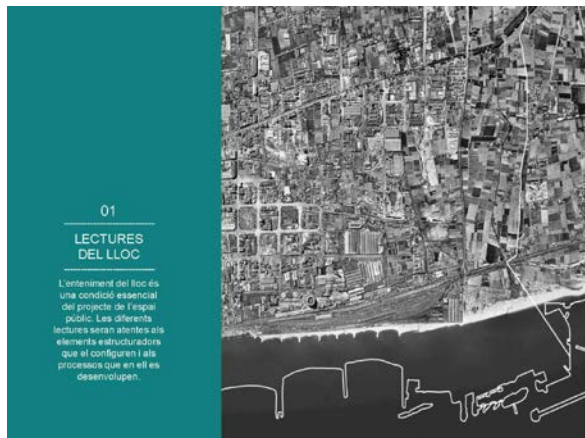
-TALLER: ESPAI PÚBLIC COM A PROJECTE URBÀ. ELS SISTEMES NATURALS: L'ESPAI PÚBLIC COM INFRAESTRUCTURA VERDA. LA REPRESENTACIÓ COM A EINA DEL PROJECTE URBÀ.

-SEMINARI: LA REPRESENTACIÓ COM A EINA DEL PROJECTE URBÀ. ANTECEDENTS, ESTAT ACTUAL I PROPOSTES DE FUTUR APLICADES A UN CAS D'ESTUDI CONCRET. Cartografia i documentació digital, GIS aplicat a un cas d'estudi. Teledetecció aplicada a un cas d'estudi. Modelització urbana 3D, Open Street Map 3D. GoogleMaps i Google Earth 3D. Models d'assolellament i irradiació, escorrenties i fluxos d'aire. Extracció, anàlisi, explotació i visualització de les dades. Disseny col.laboratiu en temps real en entorns virtual immersius. Gestió i extracció de dades urbanístiques de les xarxes socials.





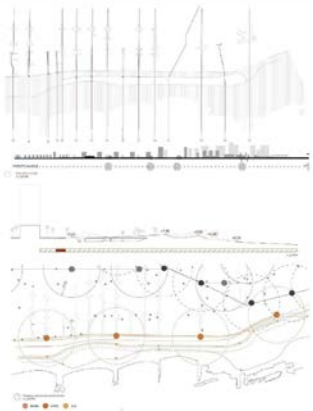




02

ESTRATÈGIES D'INTERVENCIÓ

S'establiran les idees-força que han de donar sentit al nou front marítim de la ciutat, les principals àrees objecte d'intervenció, el sistema de programes d'activitats a desenvolupar i els processos dels sistemes naturals que han de regenerar el lloc.



02

ESTRATÈGIES D'INTERVENCIÓ

S'establiran les idees-força que han de donar sentit al nou front marítim de la ciutat, les principals àrees objecte d'intervenció, el sistema de programes d'activitats a desenvolupar i els processos dels sistemes naturals que han de regenerar el lloc.



02

ESTRATÈGIES D'INTERVENCIÓ


Modelització urbana 3D, Open Street Map 3D, GoogleMaps i Google Earth 3D, Models d'assolament i irradiació, escomeses i fluxos d'aire. Ertacció, anàlisi, explotació i visualització de les dades. Diseny col·laboratiu en temps real en entorns virtuals immersius.



02

ESTRATÈGIES D'INTERVENCIÓ

S'establiran les idees-força que han de donar sentit al nou front marítim de la ciutat, les principals àrees objecte d'intervenció, el sistema de programes d'activitats a desenvolupar i els processos dels sistemes naturals que han de regenerar el lloc.



03

PROJECTE ESPAI PÚBLIC

El projecte de l'espai públic abasta tot un ventall d'escalles, des de la més general de l'ordenació urbana a on es mostren les relacions amb la ciutat existent, a la menor escala a on el detall del sistema constructiu permet verificar la materialització del projecte.



03

PROJECTE ESPAI PÚBLIC

El projecte de l'espai públic abasta tot un ventall d'escalles, des de la més general de l'ordenació urbana a on es mostren les relacions amb la ciutat existent, a la menor escala a on el detall del sistema constructiu permet verificar la materialització del projecte.



03

PROJECTE ESPAI PÚBLIC

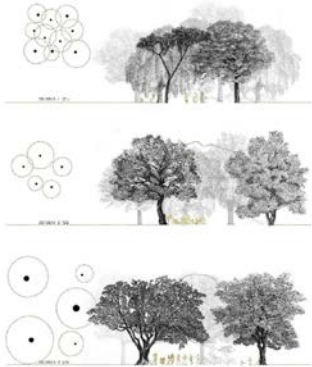
El projecte de l'espai públic abasta tot un ventall d'escalles, des de la més general de l'ordenació urbana a on es mostren les relacions amb la ciutat existent, a la menor escala a on el detall del sistema constructiu permet verificar la materialització del projecte.



03

PROJECTE ESPAI PÚBLIC

El projecte de l'espai públic abasta tot un ventall d'escalles, des de la més general de l'ordenació urbana a on es mostren les relacions amb la ciutat existent, a la menor escala a on el detall del sistema constructiu permet verificar la materialització del projecte.



03

PROJECTE ESPAI PÚBLIC

El projecte de l'espai públic abasta tot un ventall d'escalles, des de la més general de l'ordenació urbana a on es mostren les relacions amb la ciutat existent, a la menor escala a on el detall del sistema constructiu permet verificar la materialització del projecte.



03

PROJECTE ESPAI PÚBLIC

Gestió i extracció de dades urbanístiques de les xarxes socials: Instagram, Facebook, Flickr, Panoramio, etc. Participació ciutadana on-line mitjançant eines Big Data. Estat de la qüestió. Casos d'estudi i Recerca aplicada.



TT 2022-23

TT - 1r s - Tarda

Arquitectura i re-invenció

Jornada de presentació 5 juliol 2022

Arquitectura i re-invenció: COHABITAR BARCELONA

- **Professorat:**

Oriol Cusidó + Toni Vidal
Maria Font
Marc Roca
Marta Domènech (Resp)

- **Departaments implicats:**

Projectes Arquitectònics
Tecnologia de l'arquitectura (Rehabilitació)
Representació Gràfica

- **Àrea temàtica i subàrea:** Rehabilitació

- **Quadrimestre i torn:** 1r quadrimestre TARDES

- **BREU DESCRIPCIÓ:**

-TALLER: Partint d'un edifici desaprofitat a Barcelona, entès com a infraestructura existent, els estudiants han d'enfrontar-se a projectar-ne la transformació. Es proposa que escullin entre tres estructures tipològicament complementàries, situades en àmbits urbans diferents i amb contextos socioeconòmics d'origens diferents. Com a referents es prenen experiments de cohabitació sorgits espontàniament per l'apropiació d'estructures dempeus i propostes de cohabitació elaborades per arquitectes. Una col·lecció de mètodes, accions, relacions i intencions que permeti als estudiants reconèixer-se en una determinada actitud. Amb aquests exemples cal elaborar un programa de cohabitació sobre el qual no hi haurà precedents exactes i per tant hauran de transcendir els coneguts, reestructurant les condicions de les edificacions per fer-los possibles. Per tant, hi ha una voluntat d'experimentació tipològica i programàtica.

-SEMINARI: El seminari associat d'introducció a les Eines Computacionals pretén augmentar la capacitat projectual dels estudiants. Per aconseguir-ho, es dota d'eines que permetin gestionar la realitat mitjançant la cruïlla de múltiples dades i nou programari.

TT 2022-23

Jornada de presentació 5 juliol 2022

ETSAB Escola Tècnica Superior d'Arquitectura de Barcelona

Arquitectura i re-invenció: COHABITAR BARCELONA

Com **volem** viure amb el que existeix?
Com hi **podem** viure?

TT 2022-23

Jornada de presentació 5 juliol 2022



ETSAB Escola Tècnica Superior d'Arquitectura de Barcelona

Nau Bostik



Antiga Estació de Mercaderies



Torre del Fang ^{4/6}

Programa de CoHabitació

Edifici existent
+
25% Obra Nova

Calendari [Taller Temàtic I]

Horari: Dimarts de 15:00 a 20:00 i Dijous, 15:00h-18:00h. Aules-Taller: A55 i A56

Setembre 2022

Dimarts 13 Iníci. Presentació del curs + Grups Anàlisi (A)
Dijous 15 Taller 1A - Visita del lloc. Punt de trobada: Entrada Torre del Fang (15h)

Dimarts 20 Taller 2A
Dijous 22 Taller 3A

Dimarts 27 Pre-entrega Anàlisi + Presentació [Co-Habitatge] (PP)
Dijous 29 Taller 1PP

Octubre
Dimarts 4 Taller 2PP
Dijous 6 Taller 3PP

Dimarts 11 Entrega Anàlisi i Programa + Presentació [Estratègies d'intervenció] (PI)
Dijous 13 Taller 1PI

Dimarts 18 Taller 1PI
Dijous 20 Taller 1PI

Dimarts 25 Entrega Intermitja + Presentació [Detalls] (PD)
Dijous 27 Taller 1PD

Novembre

Dimarts 1 [Festiu]
Dijous 3 Taller 2PD

Dimarts 8 Taller 3PD
Dijous 10 Taller 4PD

Dimarts 15 Taller 5PD
Dijous 17 Taller 6PD

Dimarts 22 Pre-entrega Secció general constructiva e.1/50
Dijous 24 Taller 7PD

Dimarts 29 Taller 8PD

Desembre
Dijous 1 Taller 9PD

Dimarts 6 [Festiu]
Dijous 8 [Festiu]

Dimarts 13 Taller 10PD
Dijous 15 Taller 11PD

Dimarts 20 Taller 12PD
Dijous 21 Entrega avaluació continuada

Gener
Dimarts 18 Entrega final seminari
Dimecres 19 Entrega final

TT 2022-23

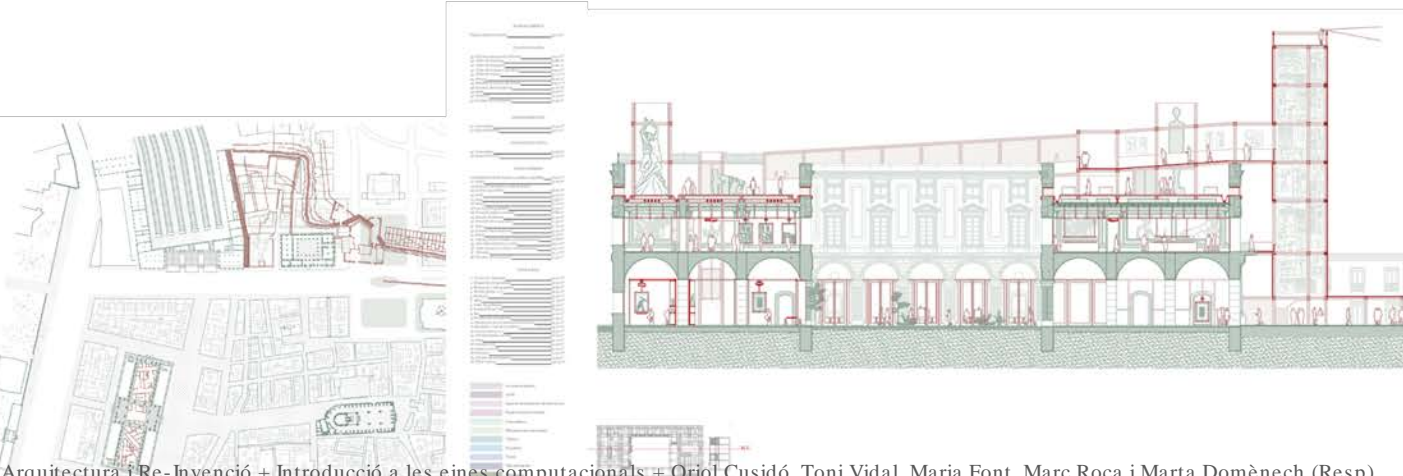
Jornada de presentació 5 juliol 2022



Ainhoa Varela + África Gonzalez



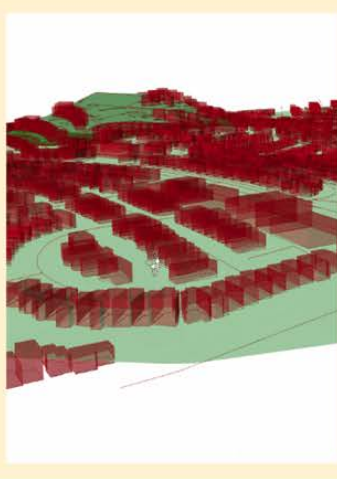
Àlia Benani+ Martí Pagdo



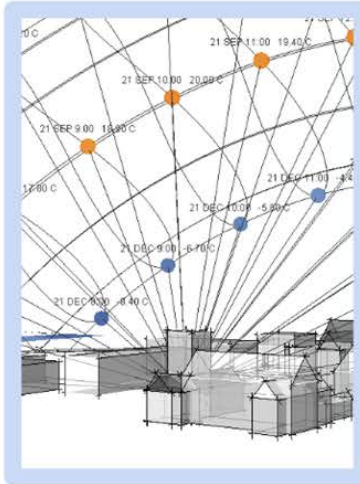
Arquitectura i Re-Invençió + Introducció a les eines computacionals + Oriol Cusidó, Toni Vidal, Maria Font, Marc Roca i Marta Domènech (Resp)

Introducció a les Eines Computacionals

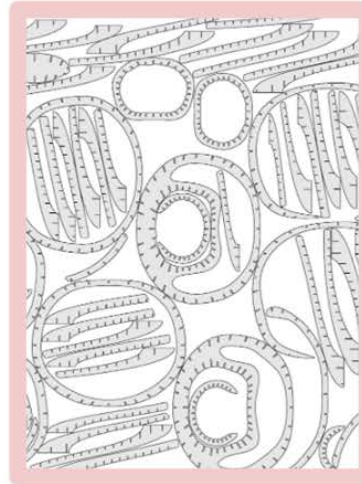
BLOC 0:
INTRODUCCIÓ



BLOC 1:
ANÀlisi A ESCALA URBANA



BLOC 2:
EINES DE DISSENY AMBIENTAL



BLOC 3:
REPRESENTACIÓ I MODELATGE DEL PROJECTE

BLOC 4:
SÍNTESI FINAL

TT 2022-23

TT - 1r s - Tarda

TTAC

Arquitectes de capçalera

Arquitectes de Capçalera_CASA REFUGI-CIUTAT REFUGI

- **Professorat**

TTAC22_1Q: Ibon Bilbao (PA) + Josep Bohigas (PA) + Tonet Font

(UOT)

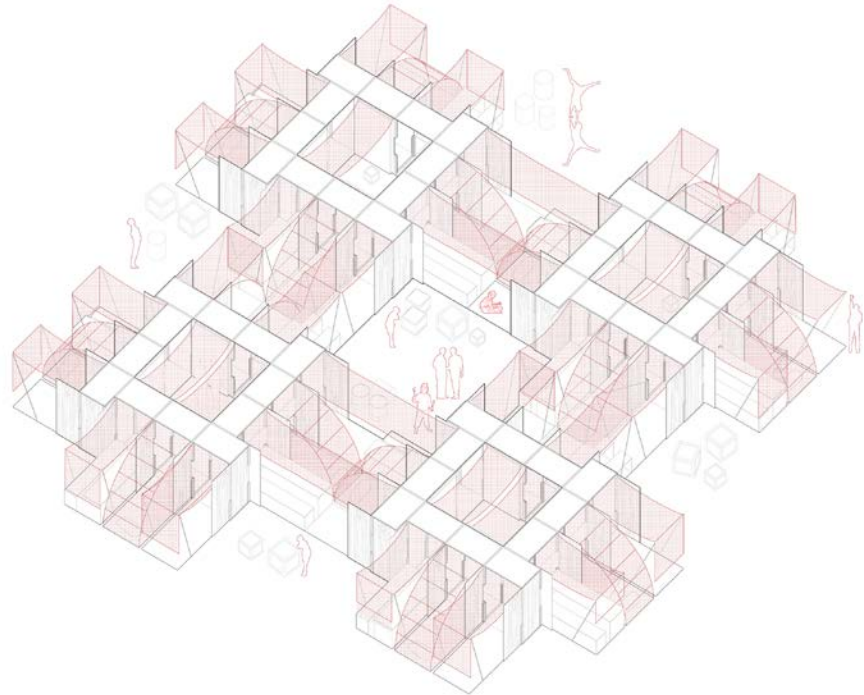
SEMINARI_1Q: Zaida Muxí (UOT)

- Departaments implicats: PA + UOT
- Àrea temàtica i subàrea: AC+AT+AR+AE
- Modalitat temporal: : 1Q
- Reformulació TT existent
- DESCRIPCIÓ:

Proposem continuar treballant en les línies que s'han desplegat durant els darrers anys a Arquitectes de Capçalera, AC, aprofitant el coneixement de les temàtiques que han anat sorgint i les múltiples complicitats amb veïnes i veïns, associacions i experts en els temes tractats.

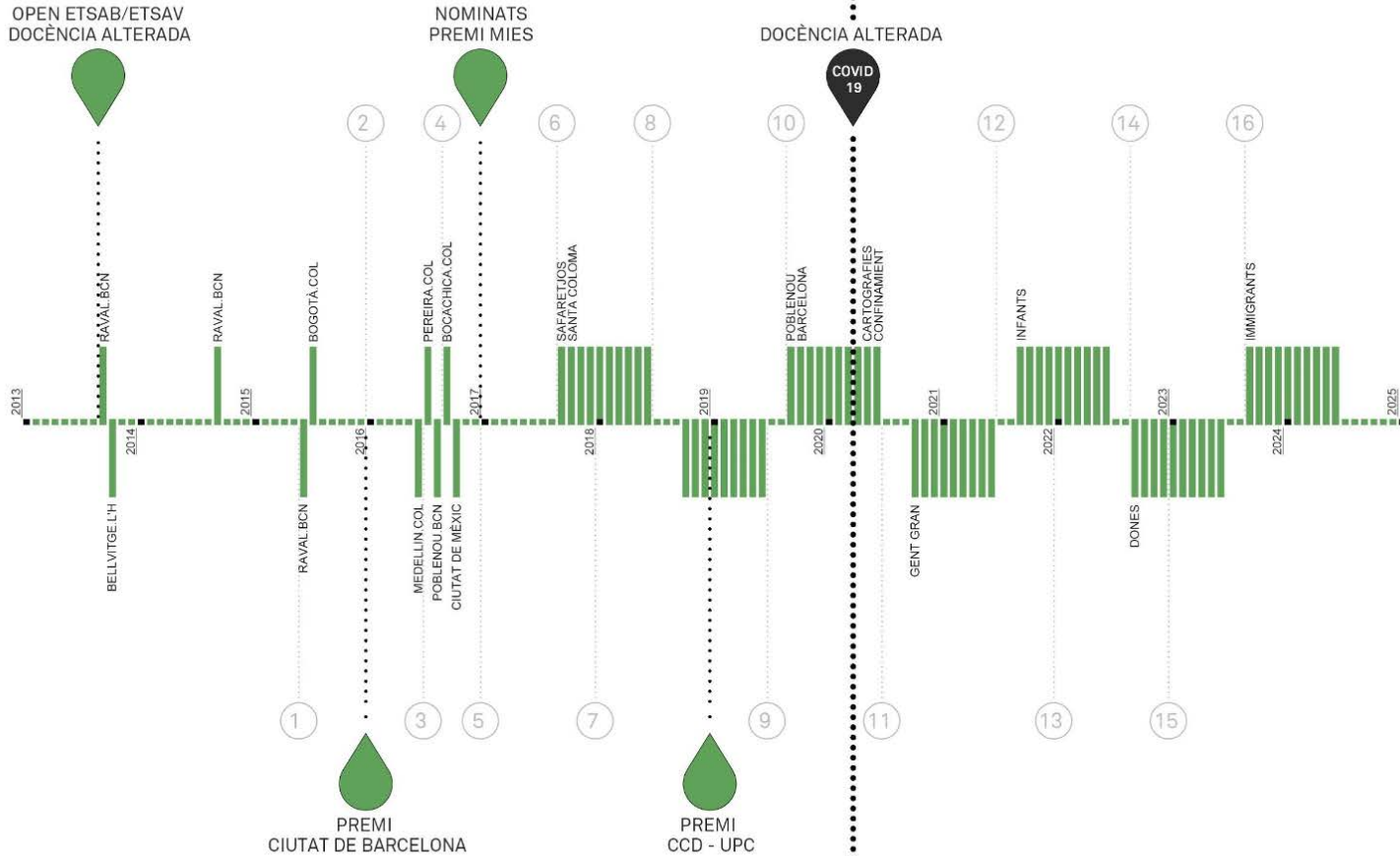
En el **TTAC22**, es determina el **"tema-estudi"** on cada estudiant investiga al voltant de casos concrets amb la voluntat de acabar el taller amb una proposta estratègica projectual específica i alguna acció tàctica vinculada al procés i a la comunicació de la proposta.

Un cop conclòs el taller, si les estudiants ho desitgen, la **associACió** pot donar suport i ajudar a vehicular les propostes més interessants de dins i de fora del taller que hagin emergit dels contactes amb els múltiples còmplices i es desenvoluparan diversos **"casos-estudi"** amb major profunditat, intentant, en la mesura de lo possible, implementar els projectes i les millors proposades



TTAC19__Sistema "Mientrastanto" _Pol Tirado-Guillem Florit-Yannick Marques

TERRITORIS COL·LECTIUS



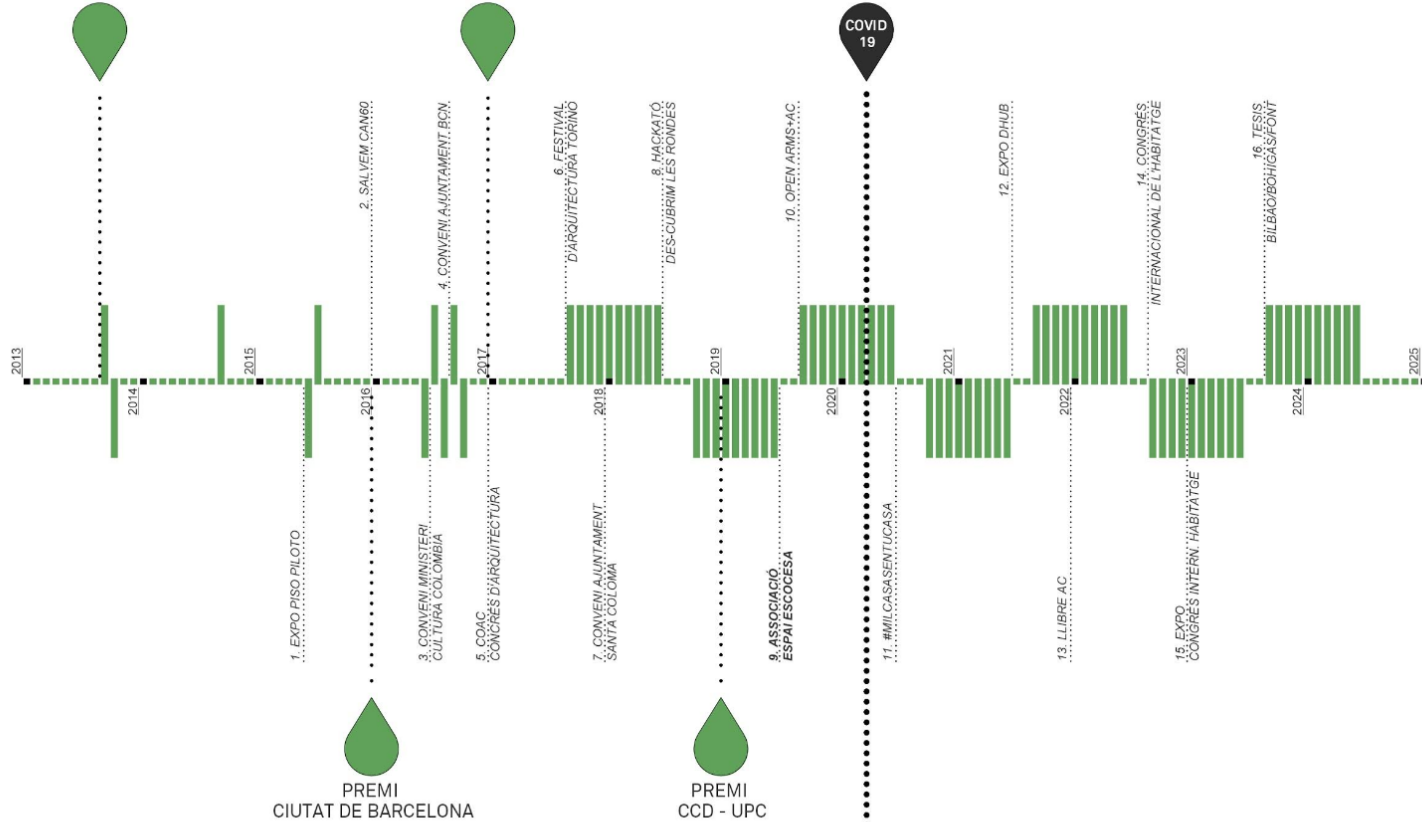
TERRITÒRIS COL·LECTIUS

OPEN ETSAB/ETSAV
DOCÈNCIA ALTERADA

NOMINATS
PREMI MIES

DOCÈNCIA ALTERADA

COVID
19



PREMI
CIUTAT DE BARCELONA

PREMI
CCD - UPC

METODOLOGIA AC

QUÉ? / PER QUÉ

PER A QUI? / AMB QUI?

SUBJECTE / OBJECTE

DE DINS / A FORA

OBJECTIUS / **COMPROMIS**

TÀCTIC / ESTRATEGIC

AGENDA CIUTAT / AGENDA UNIVERSITAT

*“SABEM COM COMENCEM
PERO NO COM ACABARÀ”*



TTAC18_Raval, Santa Coloma.. Acte de cloenda. Foto:Conchi Berenguer

WAC + TTAC+ TFG + associACió = Pla Estratègic / Projectes Específics



MUSEU
D'ART CONTEMPORANI
DE BARCELONA



H/ BITAR
/ L
M/ RGEN

Organigramma

BIAU

Personas confirmadas
Personas a confirmar

TT 2022-23

jornada de presentació 5 juliol 2022

TTAC20_“Arquitectura Voluntaria”

Taras Adamovic

Carlos Aguilar

Olha Tsybina

associACió



TT 2022-23

jornada de presentació 5 juliol 2022



Arquitectes de Capçalera

Mención de Honor

de la UIA (International Union of Architects)

**Award for Innovation in
Architectural Education**

2020

www.arquitectosdecabecera.org

TT 2022-23

TT - 1r s - Tarda

Projecte urbà i paisatge

Taller: Espai Públic i Paisatge

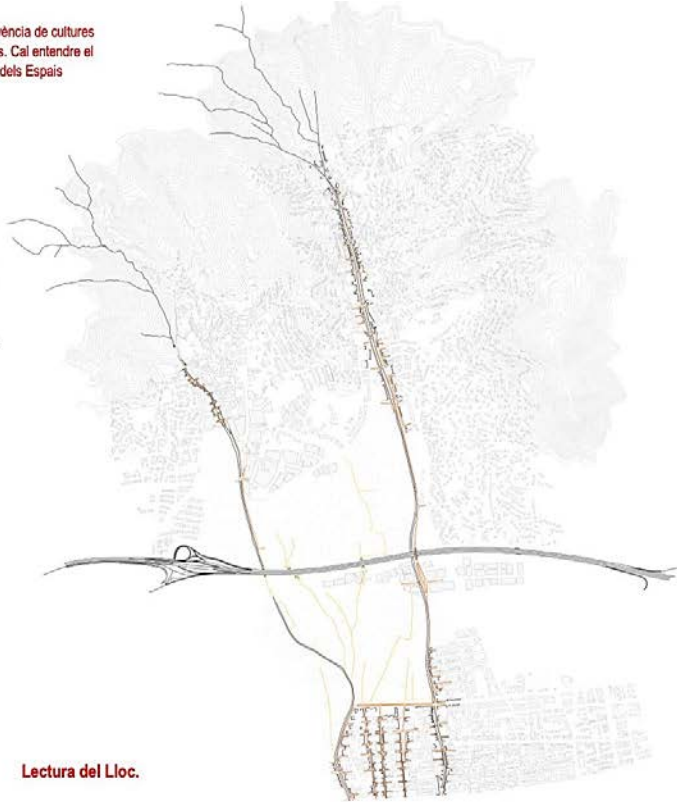
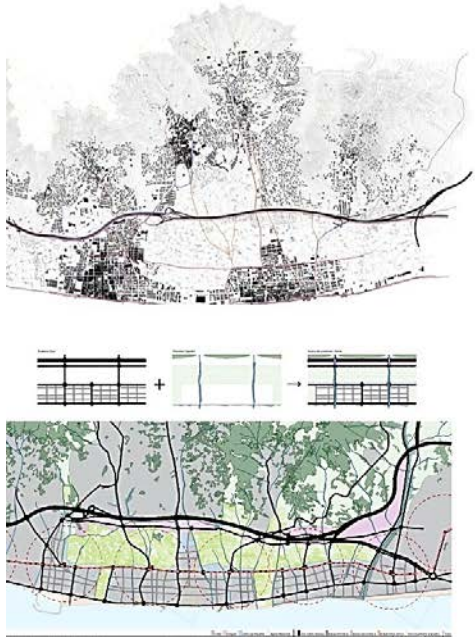
- Professorat: Miquel Corominas, Màrius Quintana, José Manuel Toral
- Departament de Projectes i Departament d'Urbanisme
- Urbanisme, Paisatge i Gestió. Arquitectura i Territori. Paisatge i Habitat
- Modalitat temporal: quadrimestral (1er)
- Reformulació TT existent
- BREU DESCRIPCIÓ: La llegibilitat i comprensió de la ciutat està directament relacionada amb el seu projecte urbà. Cal entendre el projecte de la ciutat a partir del projecte de l'espai públic. La ciutat és el lloc de superposició de funcions, de confluència de conflictes i d'expressió de la vida col·lectiva que es concentren als seus espais públics i per això la importància del disseny d'aquests espais. Les ciutats s'estan reformulant constantment i els espais públics necessiten transformar-se per adaptar-se a les noves demandes, als nous valors, als nous usos. En les últimes dècades, els espais urbans han passat de ser uns espais definits formalment, amb funcions segregades en molts casos i segurs en els seus usos, a ser espais de major convivència, altament multifuncionals i més versàtils. Cap transformació/reurbanització de l'espai urbà no té sentit si no és per donar un nou valor a l'existent. La potencialitat de les ciutats a les transformacions, està provocant nous reptes i noves solucions dels seus espais públics que el taller vol treballar perquè els alumnes puguin trobar respostes en el camp del projecte urbà, de l'espai públic i del paisatge urbà. El Taller vol portar aquest debat a l'escola amb un projecte d'espai urbà que s'abordarà des d'un treball en grup d'anàlisi i interpretació del lloc fins al disseny individual de l'espai i de tots els seus elements. Alguns espais públics fan una funció estructurant a més del seu valor espacial.



jornada de presentació 5 juliol 2022

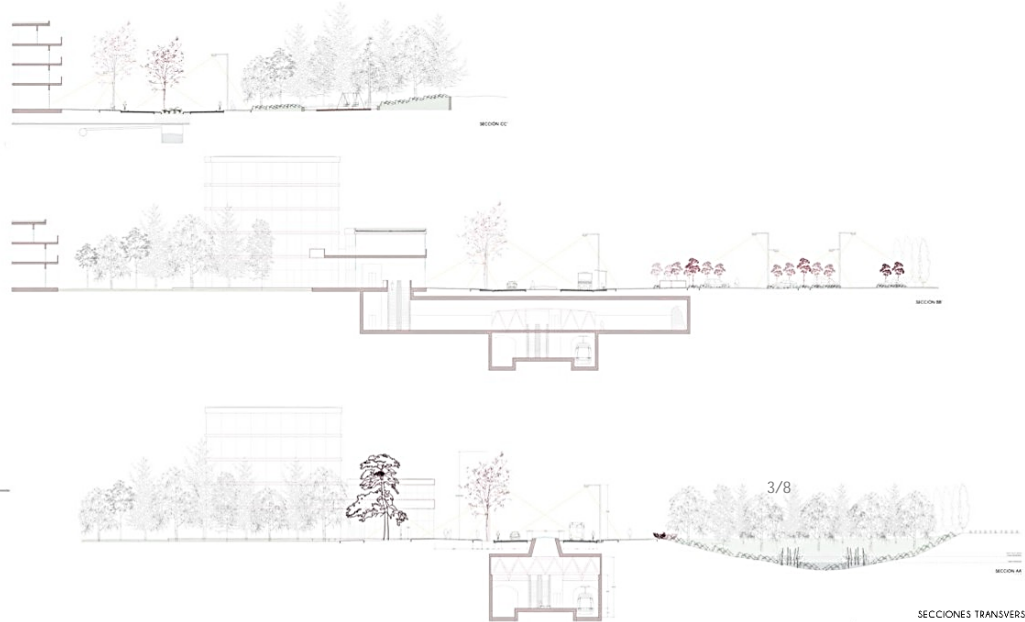
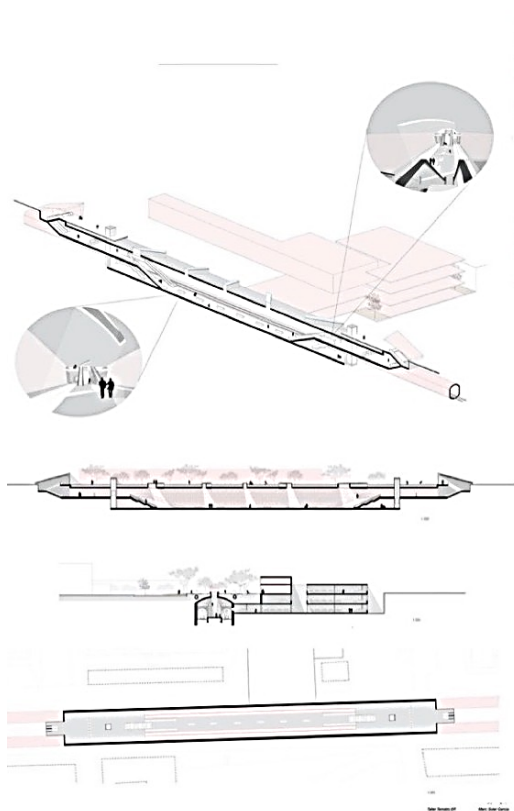
Presentació.

La ciutat és el lloc de superposició d'activitats, de confluència de conflictes, de convivència de cultures diferents i d'expressió de la vida col·lectiva que es concentren als seus espais públics. Cal entendre el Projecte de Ciutat a partir del Projecte d'Espai Públic i de la importància del Disseny dels Espais Urbans/Públics.



Lectura del Lloc.

Mobilitat i Infraestructures.



SECCIONES TRANSVERSALES

VILASSAR DE MAR
 PROYECTO URBANO Y ESPACIO PÚBLICO
 TALLER TEMÁTICO I · 2019
 MARTA DE SOUSA & NAIARA CÁVEZ

Objectius.

Els principals motors de canvis de les ciutats de les últimes dècades són: la mobilitat, la pluricentralitat i la revegetalització. L'objectiu del Taller és debatre les transformacions que comporten i donar eines i coneixements per trobar les respostes en el camp del Disseny de l'Espai Urbà.

Competències.

Les competències bàsiques seran el debat de grup i el treball en equip d'aprendre a llegir i entendre la ciutat per aportar propostes projectuals en el camp del Projecte Urbà, de l'Espai Públic i del Paisatge Urbà.

Continguts.

Els temes principals de treball seran: els futurs sistemes de mobilitat; la formació de diversos centres urbans i la revegetalització urbana.

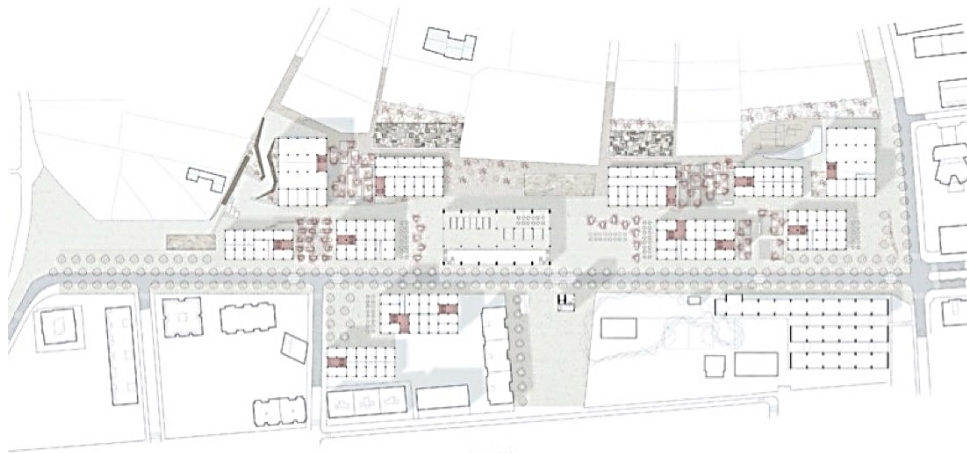
Els nous mitjans de mobilitat basats en l'energia elèctrica (tramvia, cotxes, bicicletes, patinets, etc.), els seus diferents usos (individuals, col·lectius o compartits), generen la necessitat de la connectivitat dels sistemes i del redisseny i redimensionat dels espais.

El binomi centre-perifèria és obsolet. Les ciutats s'han de redissenyar mitjançant un sistema d'espais urbans que creïn noves centralitats o que s'integrin en un sistema de pluricentralitats. No es tracta de fer créixer els centres si no de crear nous centres.

Redefinir el Verd Urbà per aconseguir ciutats renaturalitzades amb noves propostes de vegetalització, de millora de la Biodiversitat i del Cicle de l'Aigua i de recuperació d'espais naturals.

Desenvolupament.

- Visita, anàlisi i crítica del lloc i elaboració de plànols interpretatius. 2 setmanes
- Avantprojecte d'Urbanització 4 setmanes
- Projecte d'Urbanització: Mobilitat, Xarxes Urbanes, Pavimentació, Vegetalització, Mobiliari, SUDS 5 setmanes
- Projecte individual d'una plaça o espai singular 3 setmanes



VILLORIO DE MAR
VILLORIO DE MAR
VILLORIO DE MAR

El Projecte Urbà.



Activitats formatives

El taller te un seminari associat juntament amb visites a espais urbans de Barcelona i Àrea Metropolitana relacionats amb el tema del treball. Classes puntuals instrumentals i de recolzament al projecte.

Metodologia.

Treball en grup de 2 alumnes al taller, amb correccions públiques periòdiques de la fase de lectura i comprensió del lloc i de l'elaboració de la proposta general. Treball individual al final del curs d'un espai singular de la proposta general.

Objectius i mètodes de treball: el treball a partir d'una investigació de les condicions de l'espai urbà i de les necessitats dels usuaris. El treball a partir d'una investigació de les condicions de l'espai urbà i de les necessitats dels usuaris.

Programa de treball:
Realització de les fases inicials del projecte: estudi de l'espai urbà i de les necessitats dels usuaris. El treball a partir d'una investigació de les condicions de l'espai urbà i de les necessitats dels usuaris.

Temes de treball:
Anàlisi de les condicions de l'espai urbà i de les necessitats dels usuaris. El treball a partir d'una investigació de les condicions de l'espai urbà i de les necessitats dels usuaris.

Pla de desenvolupament:
El desenvolupament del projecte es farà a través d'una sèrie de fases: estudi de l'espai urbà i de les necessitats dels usuaris, elaboració de la proposta general, treball individual al final del curs d'un espai singular de la proposta general.

Pla de treball:
El treball a partir d'una investigació de les condicions de l'espai urbà i de les necessitats dels usuaris.

Temes de treball:
Anàlisi de les condicions de l'espai urbà i de les necessitats dels usuaris.

Programa de treball:
Realització de les fases inicials del projecte: estudi de l'espai urbà i de les necessitats dels usuaris.

Objectius i mètodes de treball:
El treball a partir d'una investigació de les condicions de l'espai urbà i de les necessitats dels usuaris.

Pla de desenvolupament:
El desenvolupament del projecte es farà a través d'una sèrie de fases: estudi de l'espai urbà i de les necessitats dels usuaris, elaboració de la proposta general, treball individual al final del curs d'un espai singular de la proposta general.

Pla de treball:
El treball a partir d'una investigació de les condicions de l'espai urbà i de les necessitats dels usuaris.

Temes de treball:
Anàlisi de les condicions de l'espai urbà i de les necessitats dels usuaris.

Programa de treball:
Realització de les fases inicials del projecte: estudi de l'espai urbà i de les necessitats dels usuaris.

Objectius i mètodes de treball:
El treball a partir d'una investigació de les condicions de l'espai urbà i de les necessitats dels usuaris.

Pla de desenvolupament:
El desenvolupament del projecte es farà a través d'una sèrie de fases: estudi de l'espai urbà i de les necessitats dels usuaris, elaboració de la proposta general, treball individual al final del curs d'un espai singular de la proposta general.

Pla de treball:
El treball a partir d'una investigació de les condicions de l'espai urbà i de les necessitats dels usuaris.

Temes de treball:
Anàlisi de les condicions de l'espai urbà i de les necessitats dels usuaris.

Programa de treball:
Realització de les fases inicials del projecte: estudi de l'espai urbà i de les necessitats dels usuaris.

Objectius i mètodes de treball:
El treball a partir d'una investigació de les condicions de l'espai urbà i de les necessitats dels usuaris.

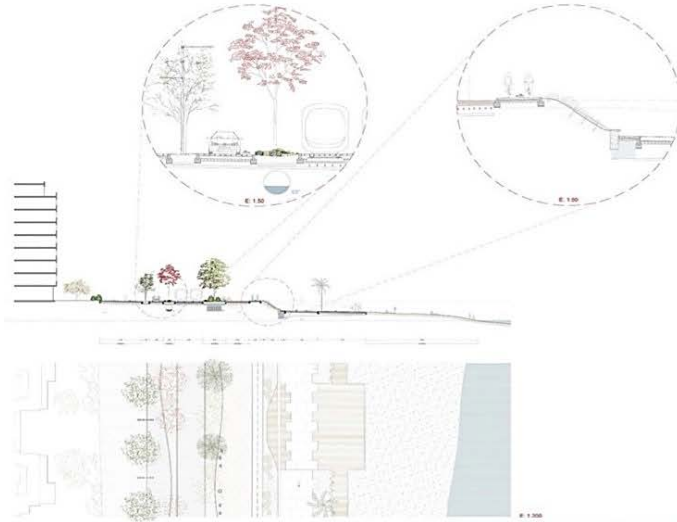
Pla de desenvolupament:
El desenvolupament del projecte es farà a través d'una sèrie de fases: estudi de l'espai urbà i de les necessitats dels usuaris, elaboració de la proposta general, treball individual al final del curs d'un espai singular de la proposta general.

Pla de treball:
El treball a partir d'una investigació de les condicions de l'espai urbà i de les necessitats dels usuaris.

Temes de treball:
Anàlisi de les condicions de l'espai urbà i de les necessitats dels usuaris.

Programa de treball:
Realització de les fases inicials del projecte: estudi de l'espai urbà i de les necessitats dels usuaris.

Objectius i mètodes de treball:
El treball a partir d'una investigació de les condicions de l'espai urbà i de les necessitats dels usuaris.



Paviments i SUDS.

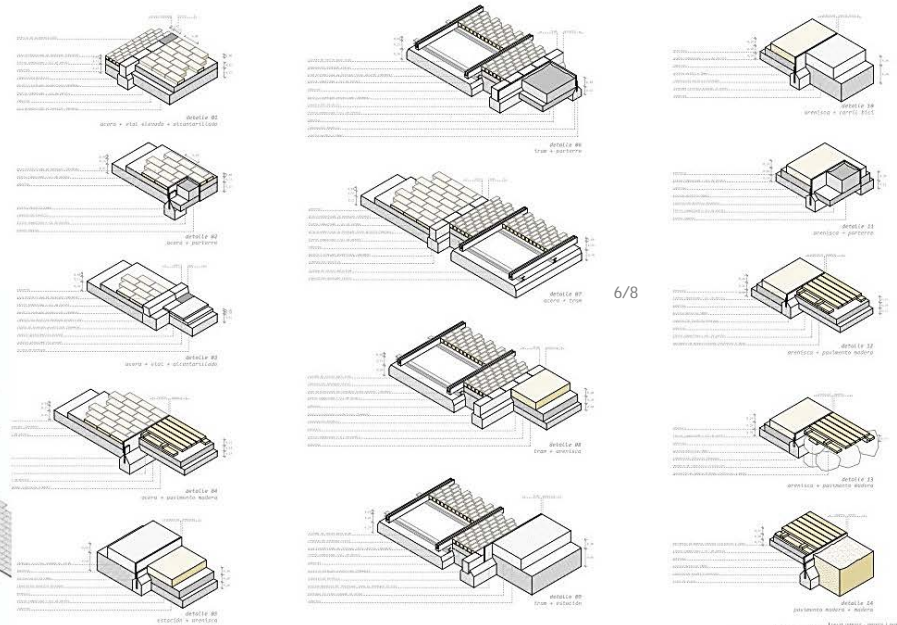


Avaluació.

Es valorarà l'encaix urbà i territorial, les condicions de mobilitat, la innovació projectual, els requeriments espacials i tècnics i la representació.

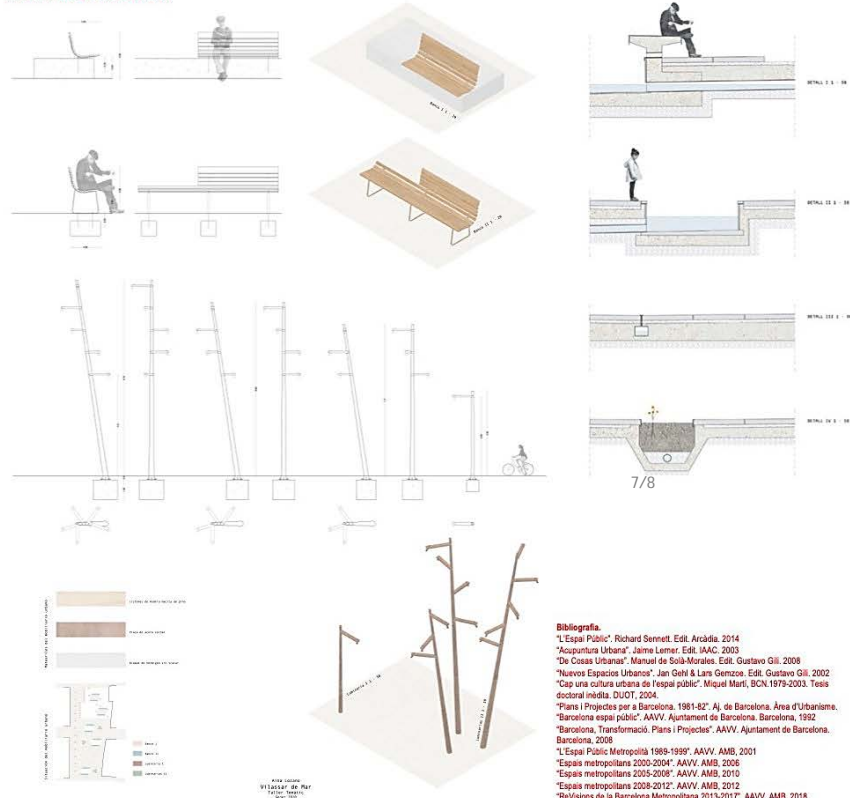
TFG.

El TFG consistirà en un Treball de Recerca o de Recerca i Projecte entre un dels espais projectats dels seus exercicis del Taller i exemples similars realitzats a Barcelona o l'Àrea Metropolitana per extreure conclusions projectuals.



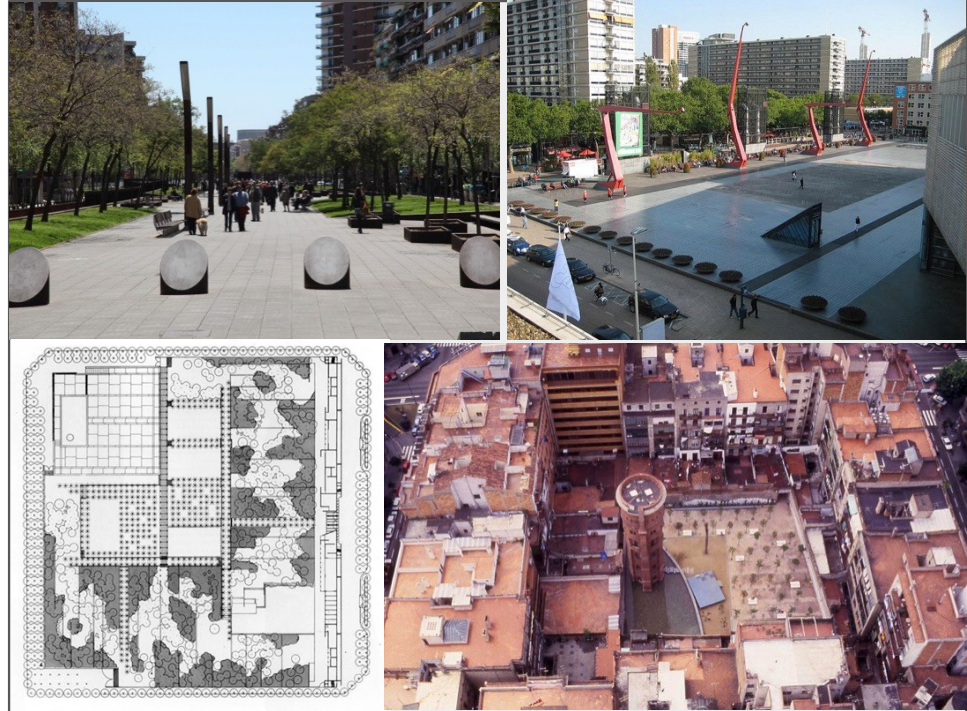


Il·luminació i Mobiliari.

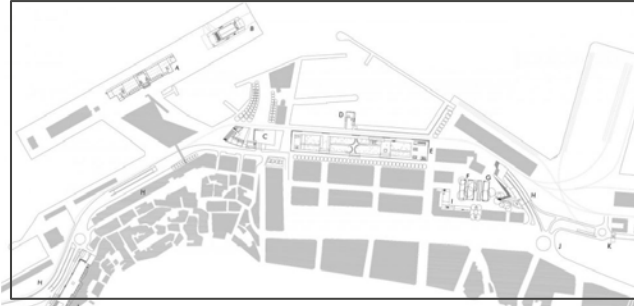


Seminari: L'Espai Públic Urbà

- Professorat: Miquel Corominas
- Departament d'Urbanisme
- Urbanisme, paisatge i gestió. Arquitectura i Territori. Paisatge i habitat
- Modalitat temporal: quadrimestral (1er)
- Reformulació TT existent
- BREU DESCRIPCIÓ: L'espai públic es l'espai més important de la ciutat. Es un espai de forta component física, de relació social, amb una urbanització característica. Es un dels elements més representatius de la ciutat. A més en molts casos estructura la ciutat. El edificis emblemàtics i força activitats urbanes principals es situen sobre els espais públics principals. La imatge de la ciutat es en molts cops la del seu espai públic.
- Contingut:
 - Classes
 1. L'espai públic de la ciutat: vies, places, jardins i parcs.
 2. Els elements del projecte de l'espai públic.
 3. Introducció als espais públics de Barcelona 1981_2011.
 4. Els espais públics a les formes de creixement: Casc Antic, Eixample, Creixement Suburbà, Polígons.
- Treball de recerca dels alumnes
 5. Seminari i Presentacions dels treballs de recerca.



Treballs recerca



Frente Marítimo de Vigo. Vazquez Consuegra, 2004. Amendola Almiento



Passeig Marítim de Badalona. O.Tarrasó, 2012. Blecua Martos, Correa



TT 2022-23

TT – 2n s - Matí

LAC II

Laboratori d'Arquitectura Computacional

LAC II

Laboratori d'Arquitectura Computacional II Sistemes Digitals de Fabricació

- **Professorat:**

Taller i Coordinació - Carles Sala + Relja Ferusic (DPA)

Mediació - Antoni Ortí (DTA)

Seminari - Lluís Giménez-Mateu + Salvador Gilabert (DRA)

- Departaments implicats:

DPA + DTA + DRA

- Àrea temàtica i subàrea:

AE - Sistemes Tecnològics / Eines de Disseny i Producció Digital

- Quadrimestre i torn:

2on Quadrimestre – Matins

- BREU DESCRIPCIÓ:

Es proposa un curs que transita del Disseny Computacional a la Fabricació Digital, de l'experimentació al prototipat. El punt de partida del projecte serà la definició de la forma a través dels sistemes constructius, els processos de fabricació i les propietats del material.

- TALLER:

LABORATORI D'ARQUITECTURA COMPUTACIONAL II

Workshop

Projecte

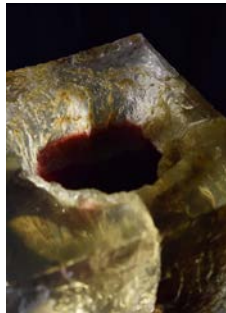
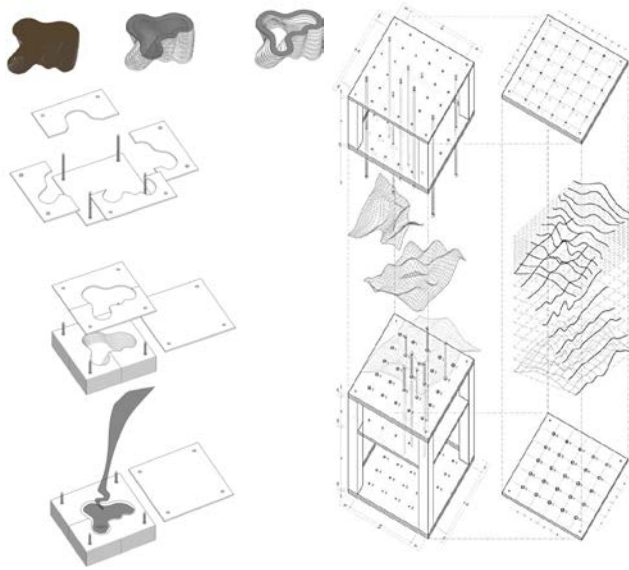
- SEMINARI:

SISTEMES DIGITALS DE FABRICACIÓ

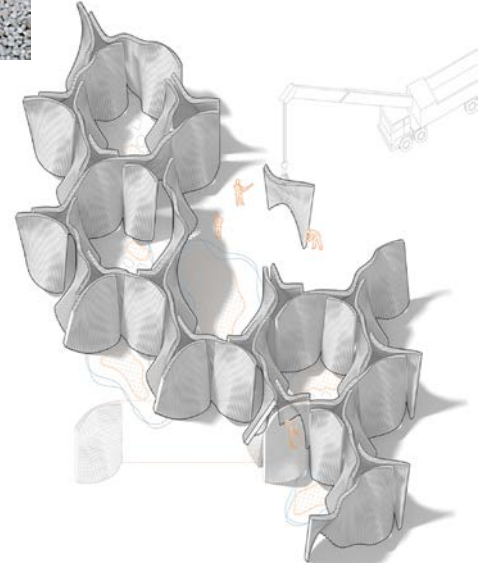
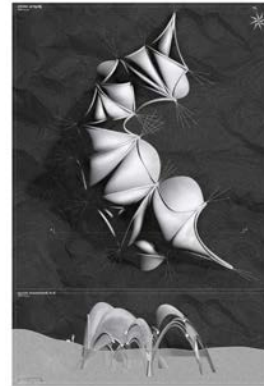
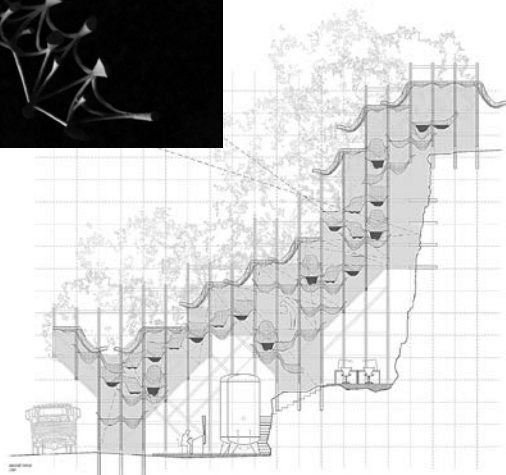
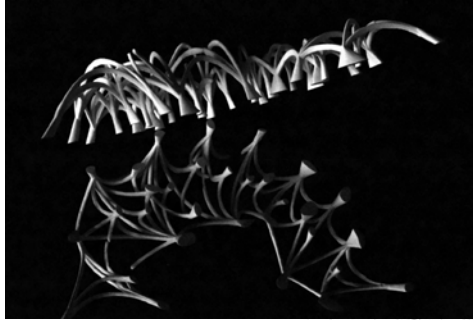
Eines i processos de Fabricació Digital



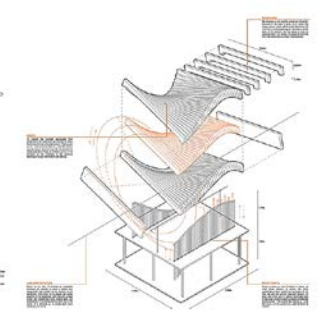
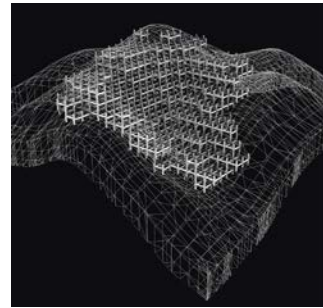
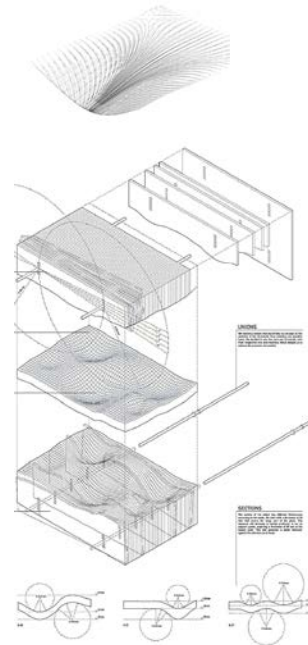
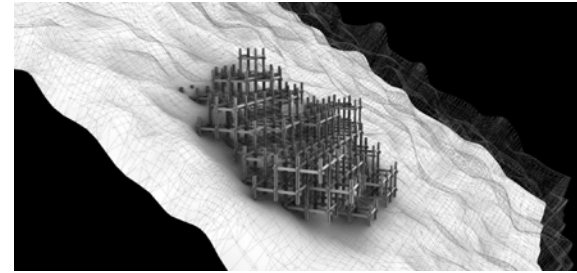
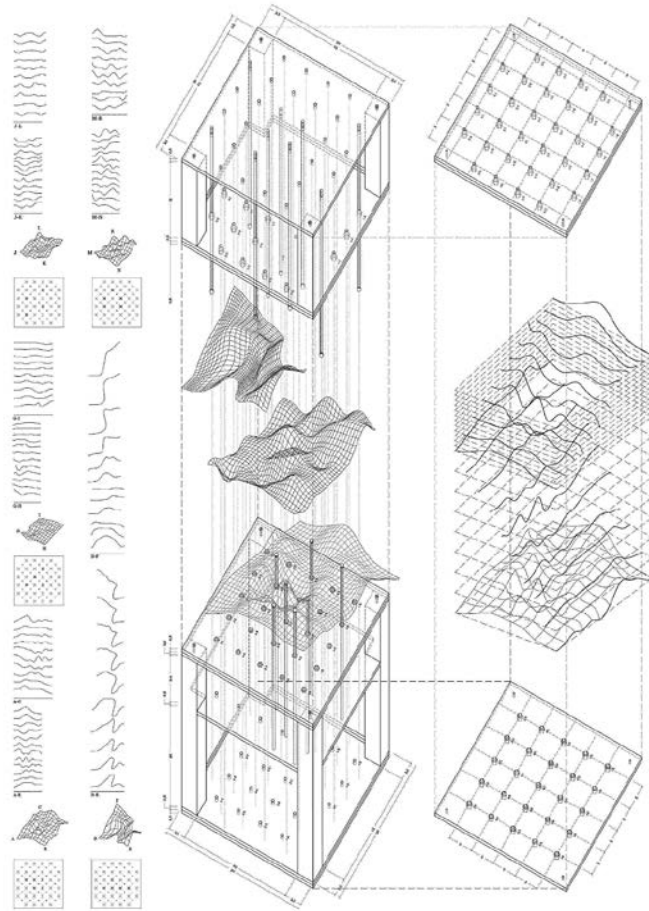
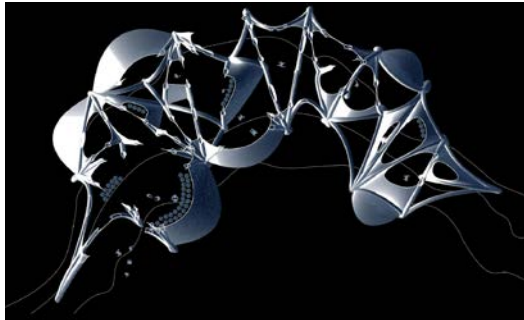
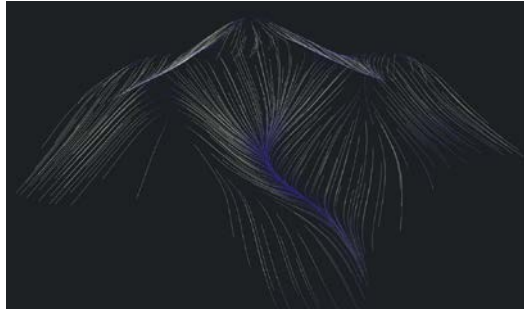
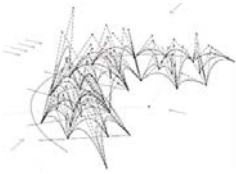
workshop



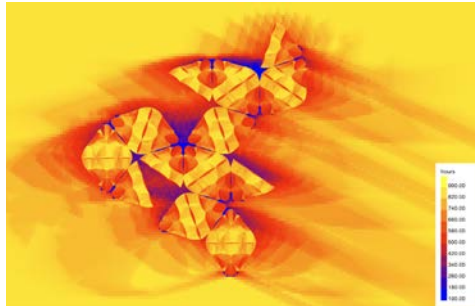
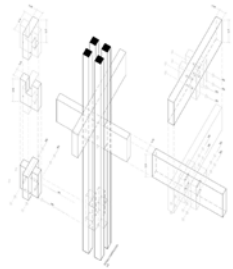
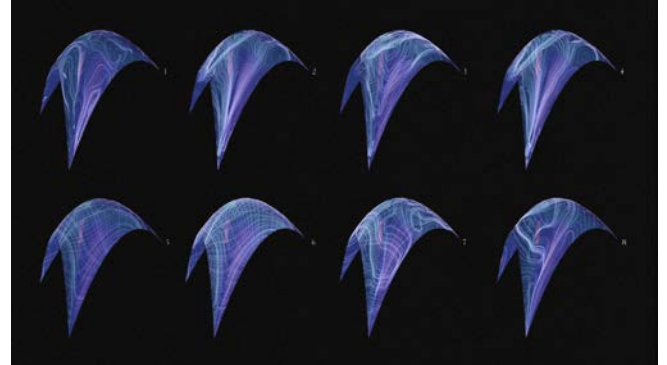
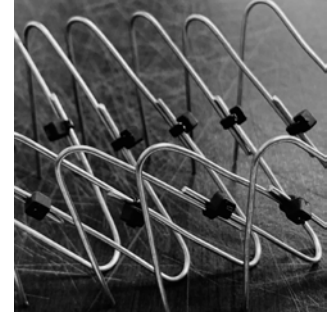
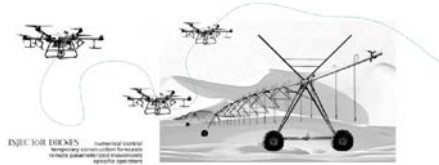
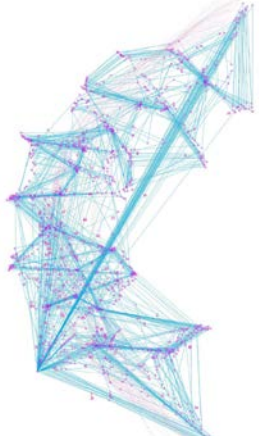
projecte



seminari



tècnica





Regeneració urbana i rehabilitació sostenible



[RURS] Regeneració Urbana i Rehabilitació Sostenible

- CARLES CROSAS + ORIOL CUSIDÓ + CÒSSIMA CORNADÓ
- DUOT+DPA+DTA
- AR – Arquitectura i Reutilització [i AT – Arquitectura i Territori]
- Quadrimestre Primavera – Matí
- TALLER

El taller [RURS] proposa la millora d'un **fragment de ciutat consolidada** des d'un projecte de síntesi entre l'**urbanisme, l'arquitectura i la tecnologia**. Qüestions principals de discussió i aprenentatge són l'enteniment de les oportunitats i les problemàtiques d'un sector urbà complex, la selecció dels principals **llocs del projecte** per la millora de l'entorn construït i la conceptualització i desenvolupament de projectes d'escala molt diversa.

Els reptes ambientals, socials i funcionals per l'actualització de la ciutat i les seves arquitectures s'enfronten en un recorregut de maduresa per l'estudiant en que cal integrar context, programa, lloc i tècnica. El RURS és doncs, un taller que no desenvolupa projectes sobre un anunciament concret, sinó que **formula anunciats, identifica llocs i desenvolupa projectes** incorporant totes les escales que són pròpies de la formació de l'arquitecte ETSAB.

- SEMINARI - CÒSSIMA CORNADÓ + PILAR GARCIA-ALMIRALL

Seminari transversal que proporciona eines a diferents escales per la regeneració urbana a partir de l'anàlisi de casos reals. Temes: Realitat física i social dels barris – Metodologies de diagnòstic Integral – Pobresa energètica i grans parcs edificats – Eines de gestió comunitàries -



#rurs_tt.etsab



Ciutat i projecte, focus de la reflexió

La ciutat construïda com a espai per excel·lència del projecte contemporani. Re-projectar les ciutats per fer-les millors espais per la cohesió social, pel desenvolupament econòmic equilibrat i per l'eficiència ambiental.

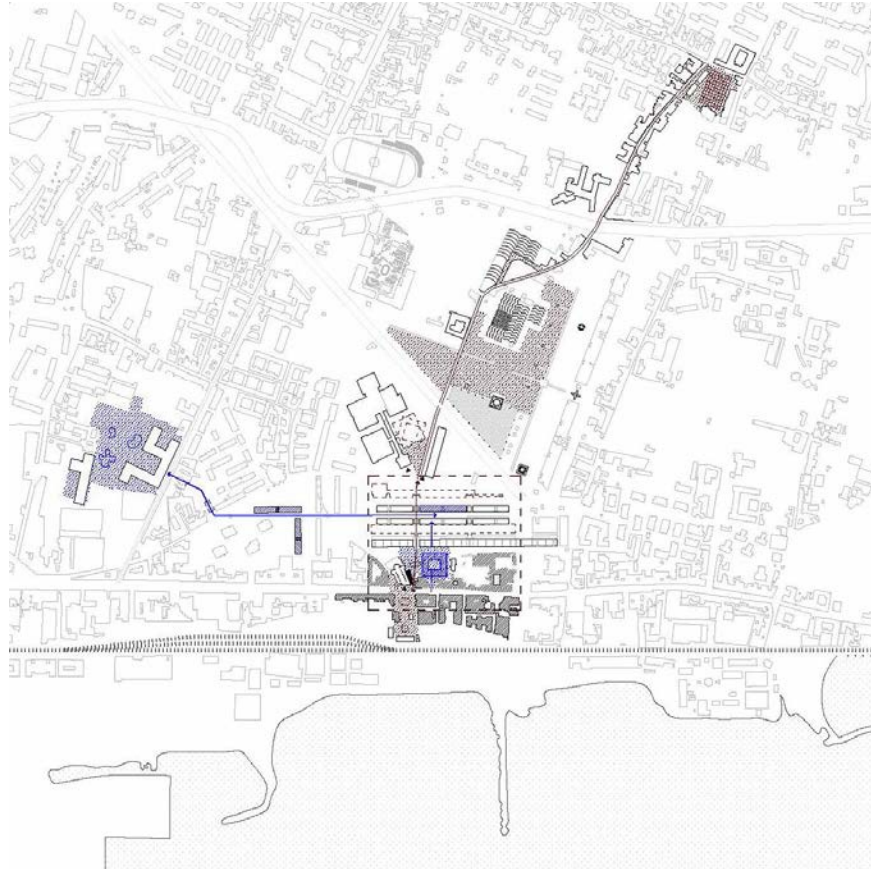
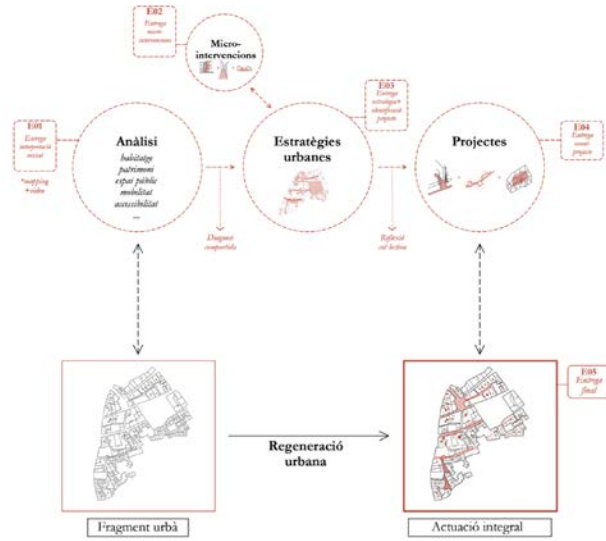
Ciutats mediterrànies

El taller seleccionarà en cada edició una ciutat capital del Mediterrani, on apreciar la complexitat i la diversitat. Les seves oportunitat i problemàtiques sorgeixen d'un substrat cultural proper i conegut, però a la vegada ofereixen noves perspectives i realitats. Un nou territori objecte de descoberta i reflexió com a laboratori de reflexió sobre la ciutat i el seu futur.

El viatge

El taller proposa fer un viatge pel descobriment d'una ciutat propera (Nàpols, Cagliari, Marsella...) on submergir-per imaginar nous escenaris en entorns urbans amb cert contingut històric, i posar-hi en valor edificis, espais i entorns poc descoberts





Una proposta a quatre temps:

1. Anàlisi i interpretació de l'entorn construït

Mirades temàtiques intencionades i diferents, elaborades en un treball col·laboratiu, permetran un enteniment complex de la realitat, entre l'objectivació i la intuïció, entre les capes i els fenòmens: cartografies i vídeos identificaran els conflictes i els valors.



2. Estratègia urbana, oportunitats i identificació projectes

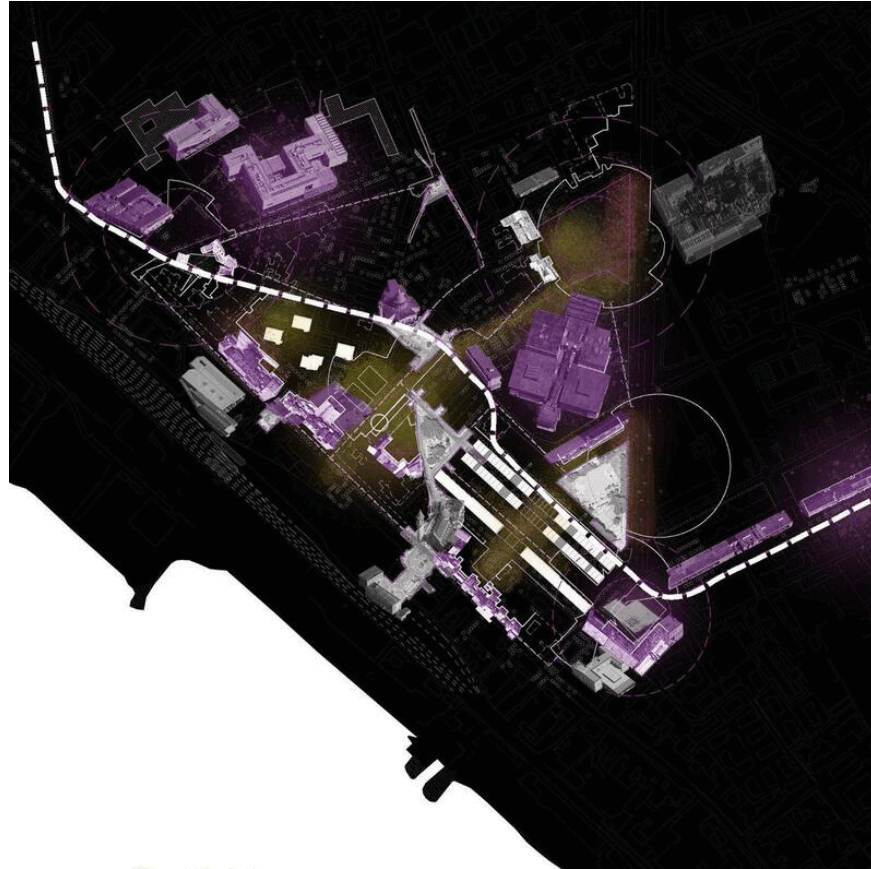
L'aproximació d'escala urbana se sintetitzarà en una **imatge interpretativa** que il·lustrarà els trets més significatius del lloc i establirà les bases per una **proposta d'estratègia/es urbana/es** a l'escala del barri, **identificant projectes** que donin resposta als reptes de la regeneració urbana en termes de rehabilitació, ampliació, superposició, d'un o més edificis i espais lliures existents.

3. Avantprojecte – lloc + programa + actuació

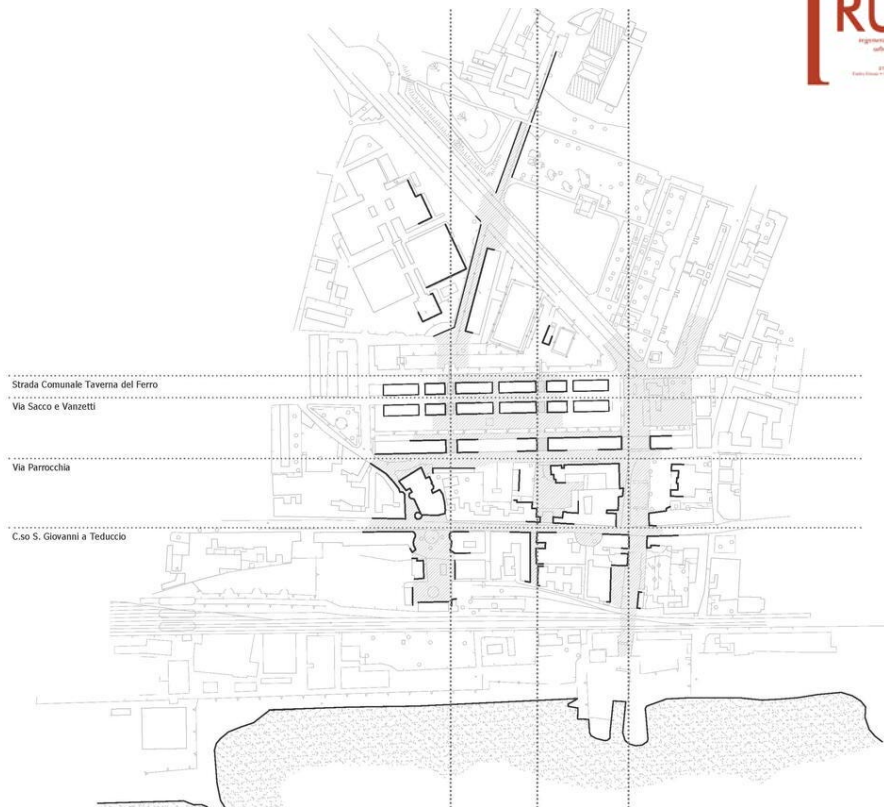
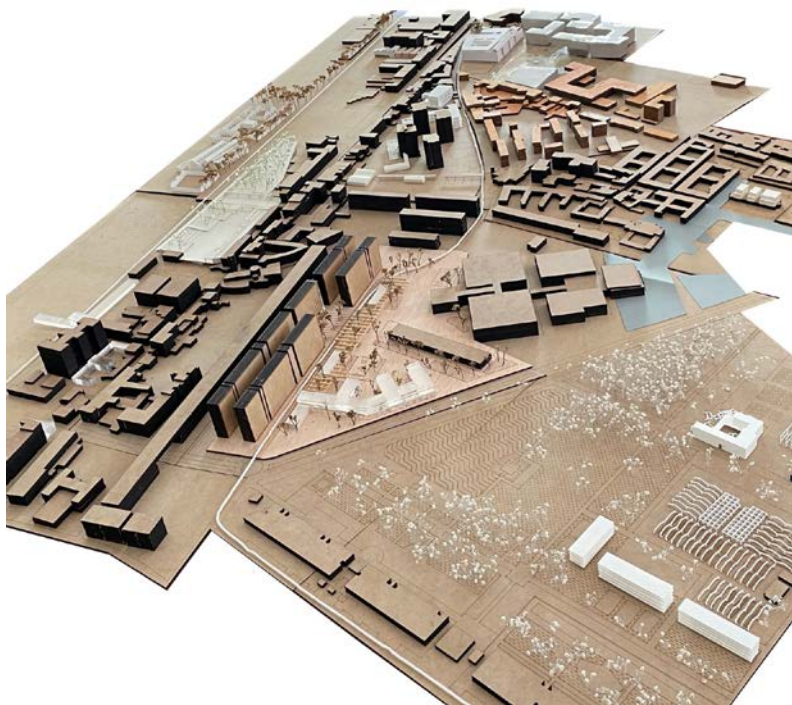
D'entre la sèrie de projectes identificats, se'n seleccionarà un que serà objecte d'un exercici de disseny de major compromís i detall. En una primera fase d'**avantprojecte**, es definirà **un lloc i un programa d'usos** com a part fonamental de la proposta.

4. Desenvolupament del Projecte

La fase final del curs es dedicarà al desenvolupament arquitectònic del projecte i a reforçar la narrativa que enllaça les diferents fases i aproximacions del curs.



ETSAB



TT 2022-23

TT – 2n s - Tarda

Habitatge Col·lectiu Contemporani

Noves maneres d'habitar

Noves maneres d'habitar + Habitatge Difús

- **Professorat:** J.Coll - C Jover - E. Callis - D. H. Falagan

- Departaments implicats: PA+THATC+TA
- Àrea temàtica i subàrea: AC+AR+AE
- Quadrimestre i torn: 2Q
- BREU DESCRIPCIÓ:

-TALLER: Infraestructura i habitatge. Nous models d'habitatge basats en nous models socials, urbans i noves condicions ambientals.

2022-23: Taller vinculat amb l'ETSAM (Carmen Espejel) i l' Escola de Lisboa, amb Pau Villalonga coordinant des de l'ETSAM. **AIGUA**

2023-24: Taller vinculat amb l'ETSAM. **RESIDUS**

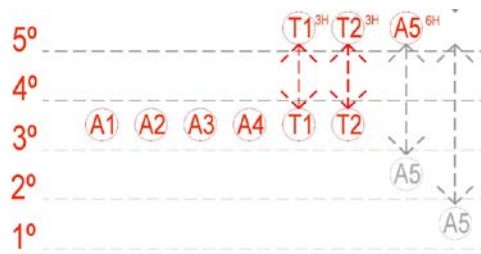
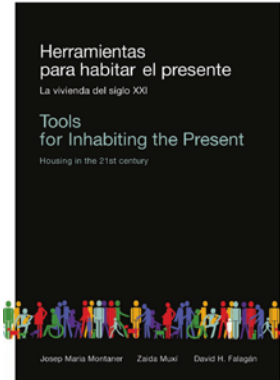
-SEMINARI:

Parte de la responsabilidad de analizar la vivienda contemporánea está relacionada con nuestra capacidad para prever cómo evolucionará el hábitat colectivo en el futuro. Las nuevas figuraciones habitacionales requieren un reconocimiento de las condiciones sociales, culturales, políticas o tecnológicas bajo las que se perfila ese presente/futuro inmediato. Este seminario plantea una lectura de tales condiciones en relación a soluciones habitacionales, requerimientos técnicos y tendencias tipológicas que son ya visibles en el parque construido y que perfilan un horizonte de estrategias de innovación en la arquitectura residencial. Escasez, incertidumbre o contingencia son condiciones contemporáneas que perfilan modelos de hábitat difuso que podrán ser analizados desde una perspectiva centrada en las personas



PROFESSORAT:

DAVID H. FALAGAN
SEMINARI

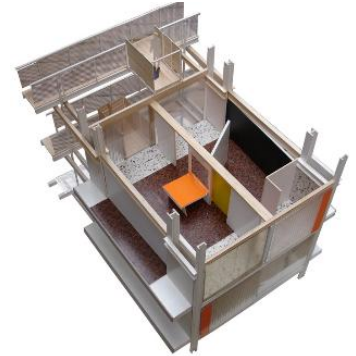


EDUARD CALLIS, (2022-23)
CRISTINA GAMBOA, (2021-22)
TALLER



Plaça del Carme, Olot,
Premi Fad Opinió 2022
E. Callis (Unparell d'arquitectes)

JAIME COLL
TALLER (coord)



Habitatges per a Joves a Londres-
Villarroel, 2005. Premi Ciutat de Bcn
J. Coll (Coll-Leclerc)

CRISTINA JOVER
(+PAU VILLALONGA, ETSAM)
SEMINARI-TALLER



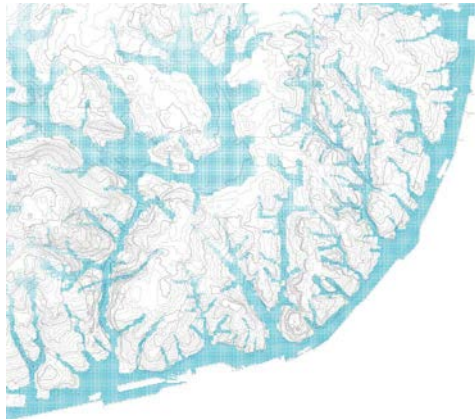
Terremoto y maremoto 1755 , Lisboa
"Destruction de Lisbonne". Portugal, Torre do Tombo, Colecção Castilho,
pt. 17, doc. 42. Gravura 1914



Trazados y espacio público, Lisboa
FormaurbisLAB, FAUL



Escorrentías y Topografía, Lisboa
FormaurbisLAB, FAUL



Aqueduto das Águas Livres y Topografía , Lisboa
FormaurbisLAB, FAUL



TT 2022-23

Jornada de presentació 5 juliol 2022

- Aigua i enginyeria
- Aigua i arquitectura
- Domesticitat de l'espai públic



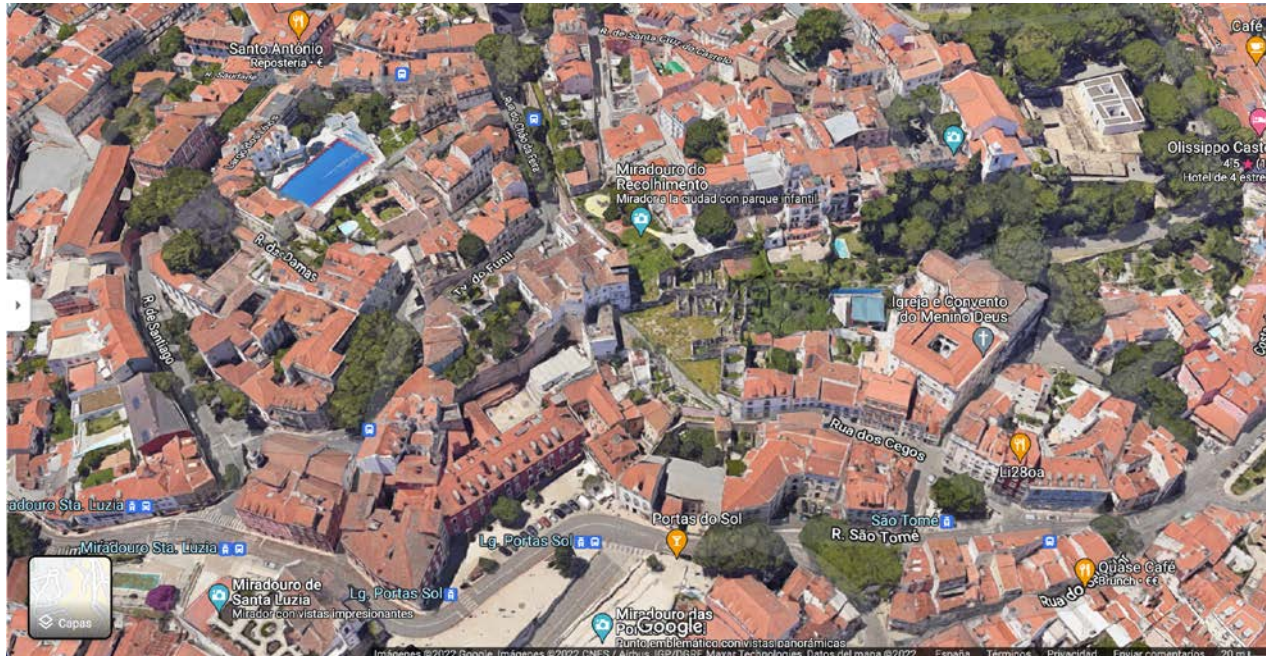
ETSAB Escola Tècnica Superior d'Arquitectura de Barcelona

TALLER:

NOVES MANERES D'HABITAR
E. CALLIS + J. COLL + C. JOVER



Acueducto Aguas Livres, Valle de Alcántara, Lisboa

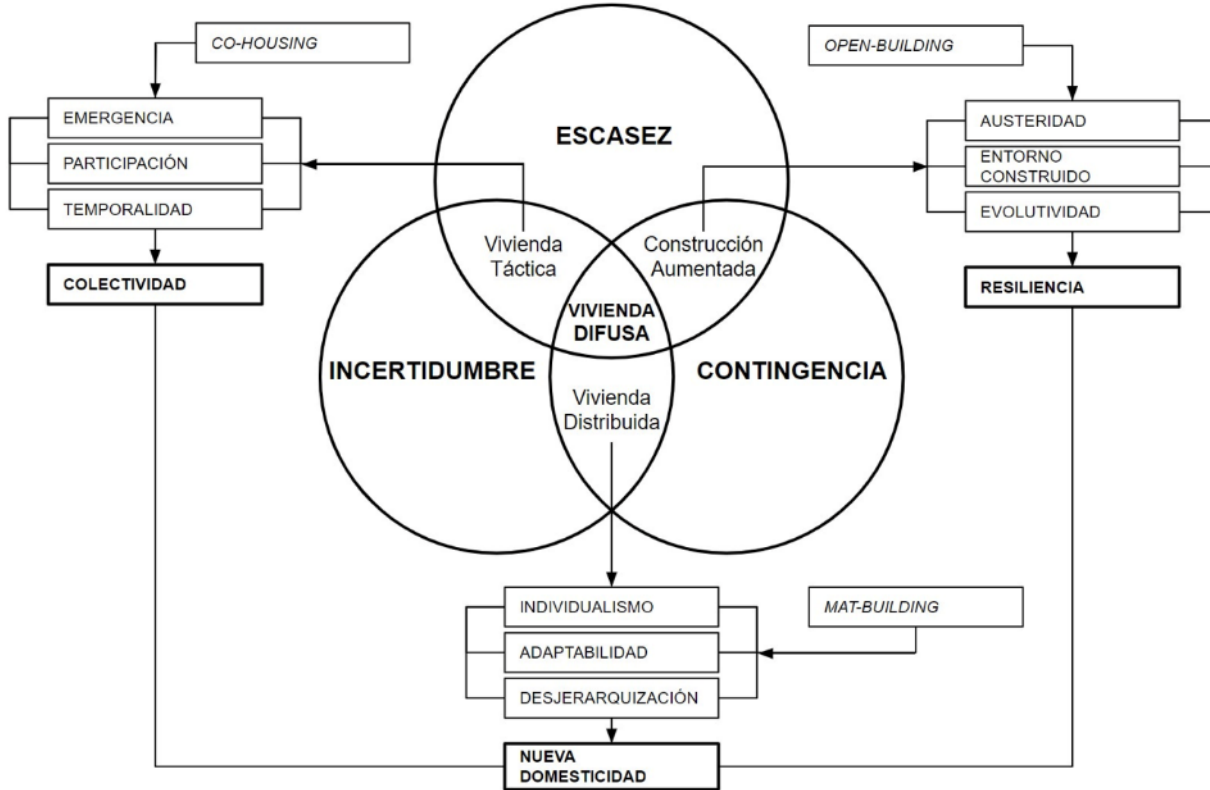


ALFAMA

SEMINARI:

HÀBITAT COLECTIVO CONTEMPORÁNEO: VIVIENDA DIFUSA

DAVID H. FALAGAN



TT 2022-23

TT – 2n s - Tarda

Infraestructura RRR

INFRAESTRUCTURA RRR + INFRAESTRUCTURA RRR_TÈCNICA

- **Professorat:**

- **Carme Ribas** (co-coord) **Ton Salvadó** (co-coord)

- **Jorge Blasco**, **Núria Miralles** (seminari)

- Departaments implicats:

- **Projectes Arquitectònics + Tecnologia a l'arquitectura**

- Àrea temàtica i subàrea: **AR Arquitectura i rehabilitació**

- Quadrimestre i torn: **2Q Tarda**

- BREU DESCRIPCIÓ:

- TALLER:**

El curs proposa el reciclatge de les infraestructures heretades front l'escenari actual, en el que el canvi de model de mobilitat i la transició energètica estan en el centre del del debat. Amb la introducció de nous modes de transport públic es pretén abordar la recuperació de la connectivitat urbana, la reconstrucció de l'espai públic al voltant de les infraestructures, el restabliment de les connectivitats verdes, i la redefinició d'arquitectures de nova creació o existents capaces d'allotjar les noves activitats proposades.

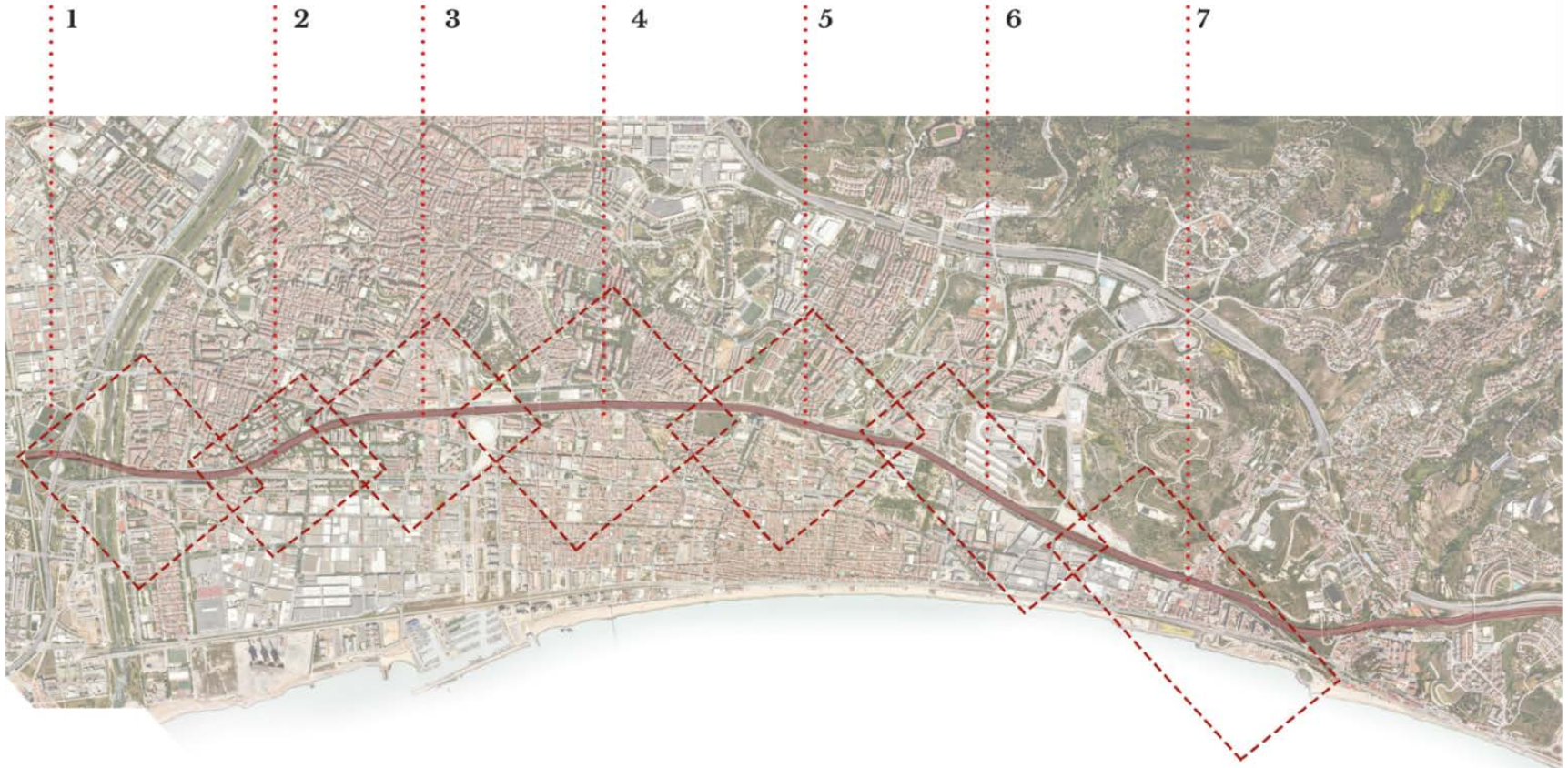
- SEMINARI:**

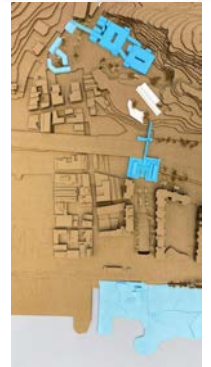
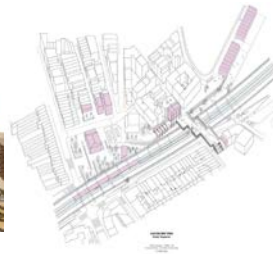
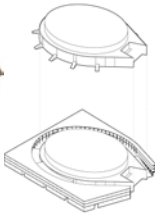
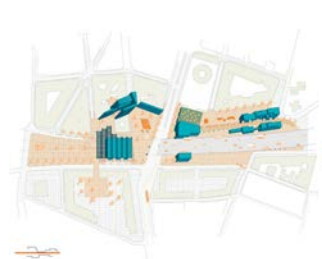
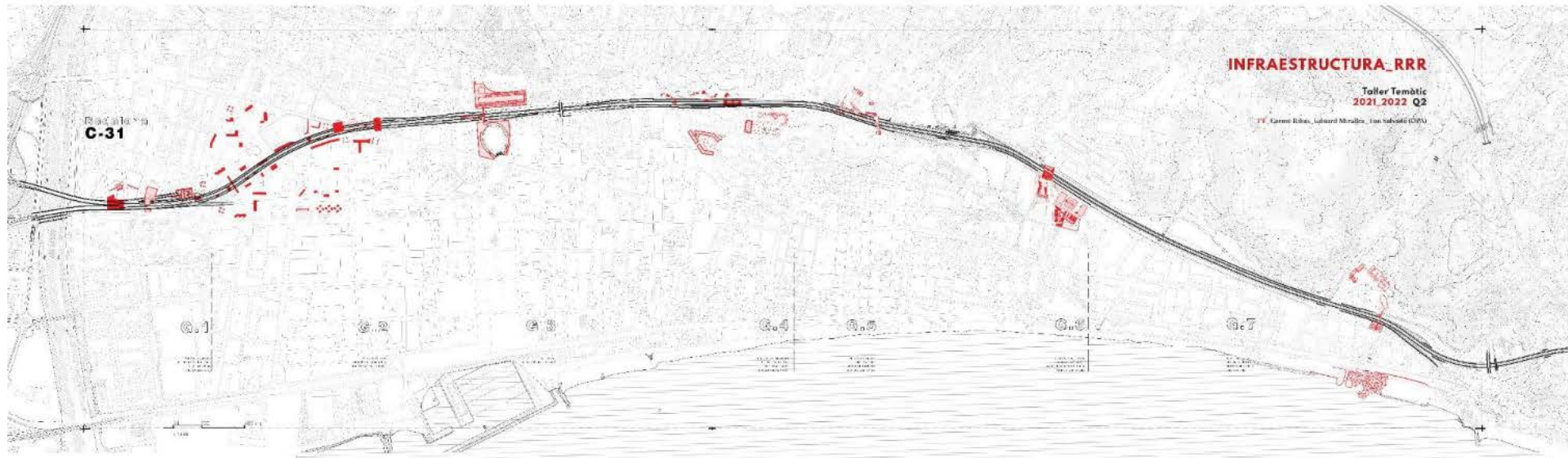
El seminari s'estructura al voltant dels sistemes estructurals, el condicionament ambiental passiu i les instal·lacions associades a la regeneració urbana associada a l'entorn de la infraestructura.

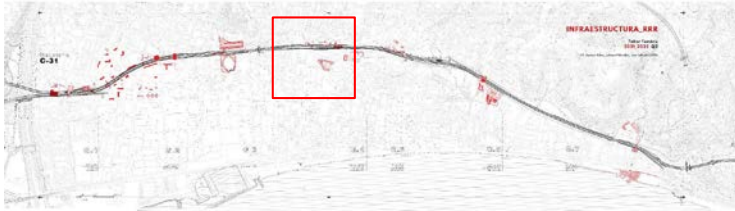




Jornada de presentació 5 juliol 2022

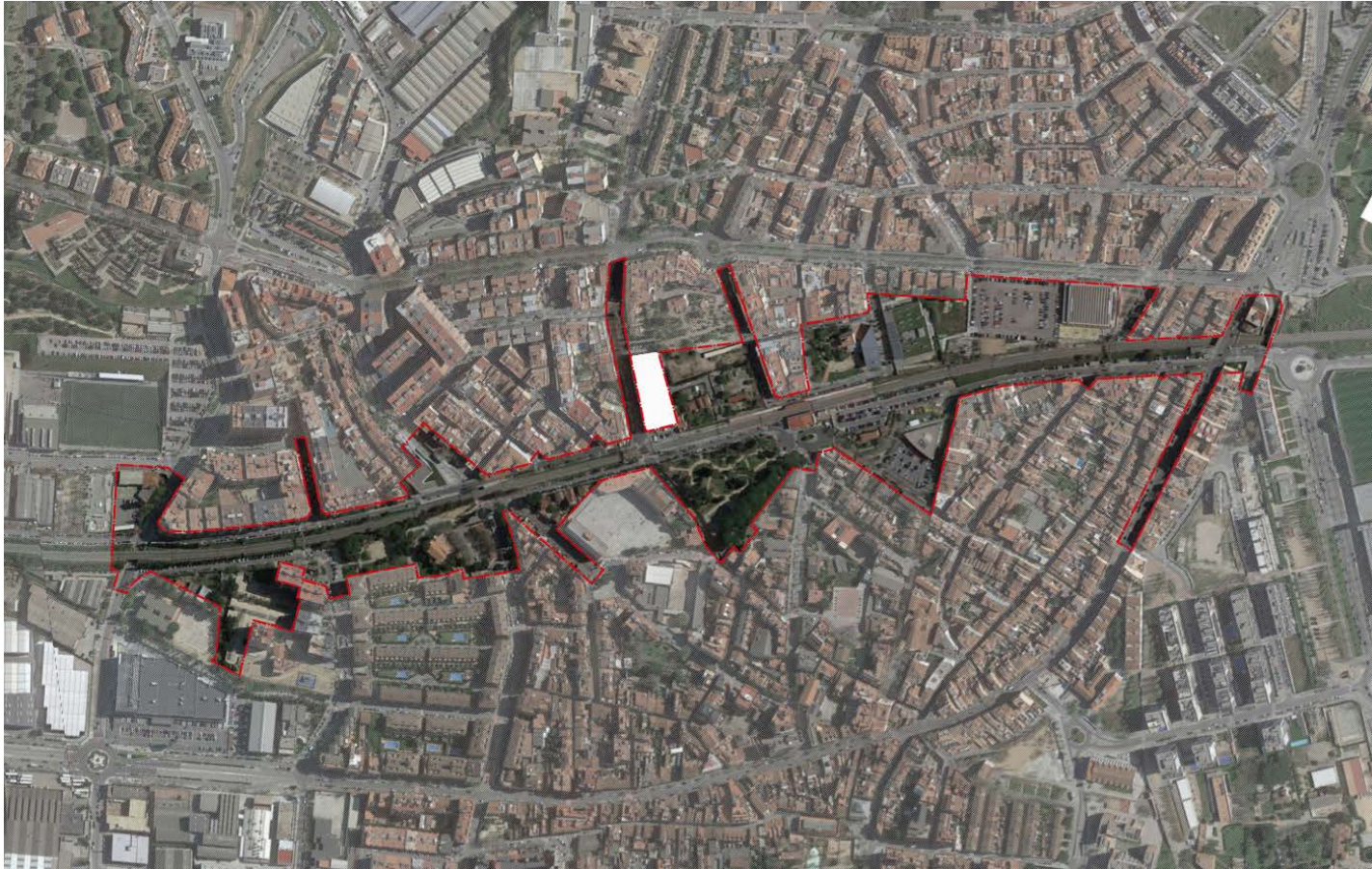






Grup 4: Elisabet Martí, Eric Peña, Niccolò Santana, Pau Guallar





Proposta emplaçament curs 2022-23 2Q
Soterrament ferrocarril Sant Feliu Llobregat

TT 2022-23

TT – 2n s - Tarda

Arquitectures en el parc metropolità

T - Arquitectures en el parc metropolità / S - Parc central a la metròpoli contemporània

- **Professorat:**
Ignacio López Alonso (co-coord.) **Ignacio Martínez Molina** (co-coord.);
Jean Florit Femenias (seminari)
- Departaments implicats:
Projectes Arquitectònics + Urbanisme i Ordenació del Territori.
- Àrea temàtica i subàrea: AT · Arquitectura i Territori / Paisatge i hàbitat
- Quadrimestre i torn: **2Q (tardes)**
- BREU DESCRIPCIÓ:

-TALLER:

El taller pretende exercitar al alumnado en el proyecto de arquitectura de equipamientos urbanos, principalmente dedicados al ocio colectivo aunque abierto a otros usos públicos de carácter metropolitano, incluso a infraestructuras colectivas, siempre a emplazar en el interior de un Parque Central Metropolitano.

-SEMINARI:

El seminario aborda, desde una perspectiva teórica, el tema de los Parques centrales de las grandes ciudades como una realidad metropolitana pendiente de definición, a través del estudio de un abanico variado de casos con sus diferencias en lo que respecta a su origen, su constitución interna o su capacidad de servicio. En la relación dialéctica entre naturaleza y artificio, entre espacio verde y ciudad, se encuentra el conflicto que fomenta el enriquecimiento de la metrópolis y la innovación arquitectónica y urbanística.



Jornada de presentació 5 juliol 2022

1. El Parque Central es ese **gran espacio abierto** de carácter y titularidad **pública, verde**, de **grandes dimensiones**, que encontramos en muchas grandes urbes y que propone **establecer una relación entre el ciudadano y la naturaleza**, basada en el ocio, el recreo y el descanso, que acontezca en el interior de la propia ciudad.



2. El Parque Central es también un **mosaico de servicios y usos diversos** y compatibles. Es el **emplazamiento de edificaciones singulares destinadas a todo tipo de ocio** (cultural, deportivo, espectáculos...) siempre con vocación de servicio metropolitano, con independencia de su tamaño.

Jornada de presentació 5 juliol 2022

3. El Seminario “**El Parc Central a la Metròpoli**”, asociado al TT, explica, analiza y desarrolla el concepto de Parque Central y propone en cada semestre el estudio y análisis de 3 parques centrales de distintas ciudades del mundo (En el curso 2021-2022 fueron Phoenix Park de Dublín, Djurgarden en Estocolmo y Monsanto en Lisboa).



4. Es desde el conocimiento de los valores y carencias de esos parques estudiados en el Seminario desde donde el alumno parte para proponer su proyecto a desarrollar, con un programa específico, contextualizado en el paisaje y en la naturaleza que lo acoge pero referenciado y justificado en el desarrollo y/o regeneración de la realidad urbana en la que está inmerso el parque.

Jornada de presentació 5 juliol 2022

5. Es essencial la reflexió sobre el buen **emplazamiento** de los edificios, su **relación con el entorno** y el **impacto positivo que puedan producir en el paisaje** que los tenga que acoger.

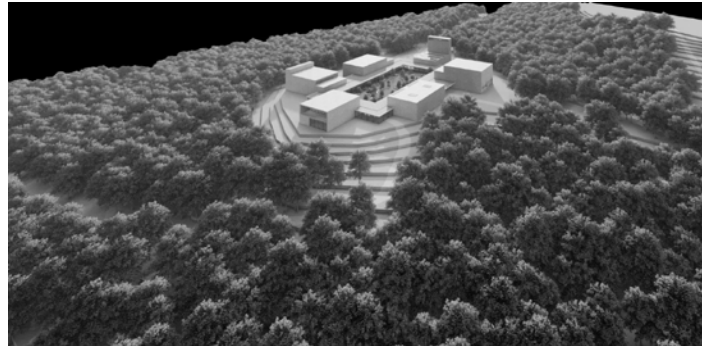
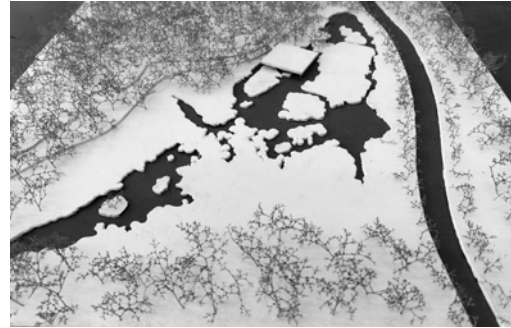
La relación de conflicto entre la nueva edificación y el valor del espacio abierto, de la naturaleza, de ese paisaje en el cual el proyecto se va a insertar, y por tanto va a pasar a formar parte de él, es donde se deben encontrar los principales argumentos para el proyecto a desarrollar.



6. El conocimiento y la reflexión crítica sobre los **arquetipos arquitectónicos** promovidos por el advenimiento del ocio colectivo urbano y metropolitano formarán parte del capital conceptual con el que trabajar en este taller.

Jornada de presentació 5 juliol 2022

7. El taller contempla **distintas vías de aproximación al proyecto**, desde la exploración de **volumetrías exentas** y definidas más por **su relación con el paisaje que no por su uso**, como de aproximaciones basadas más en la **intervención en la topografía**, la manipulación del terreno y la excavación, las formas orgánicas y el acercamiento más gestual o formal, todo ello con un acercamiento y estudio de referencias del **land art** o de **disciplinas plásticas**.



8. La aportación particular o la especificidad del taller reside en la propuesta de una aproximación al proyecto basada en la **relación de la arquitectura con el espacio abierto, la naturaleza y el paisaje**, en contraposición a lo habitual en los demás cursos, donde los proyectos se contextualizan con lo construido, en la ciudad, o en zonas urbanas más o menos determinadas.

